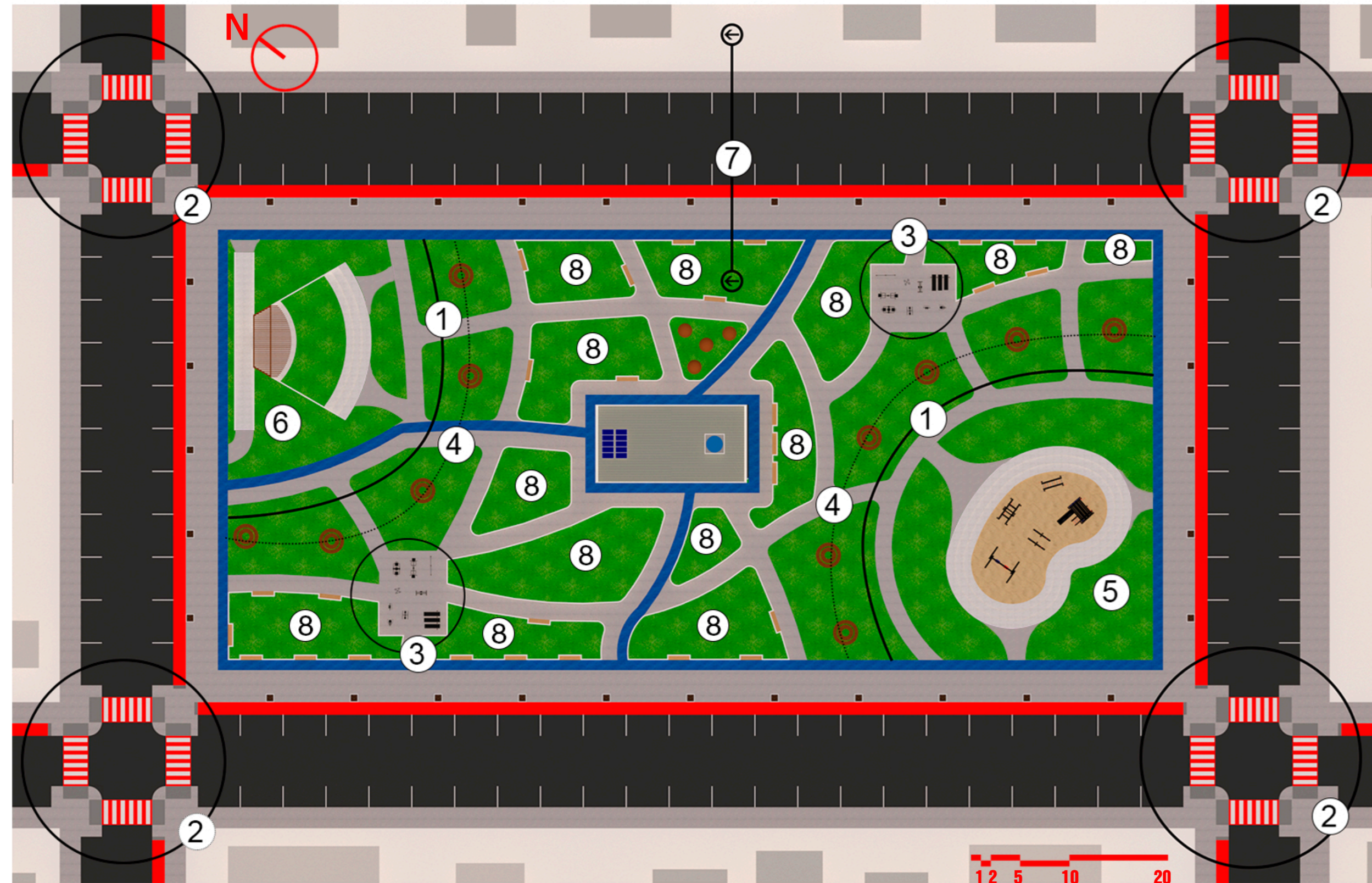


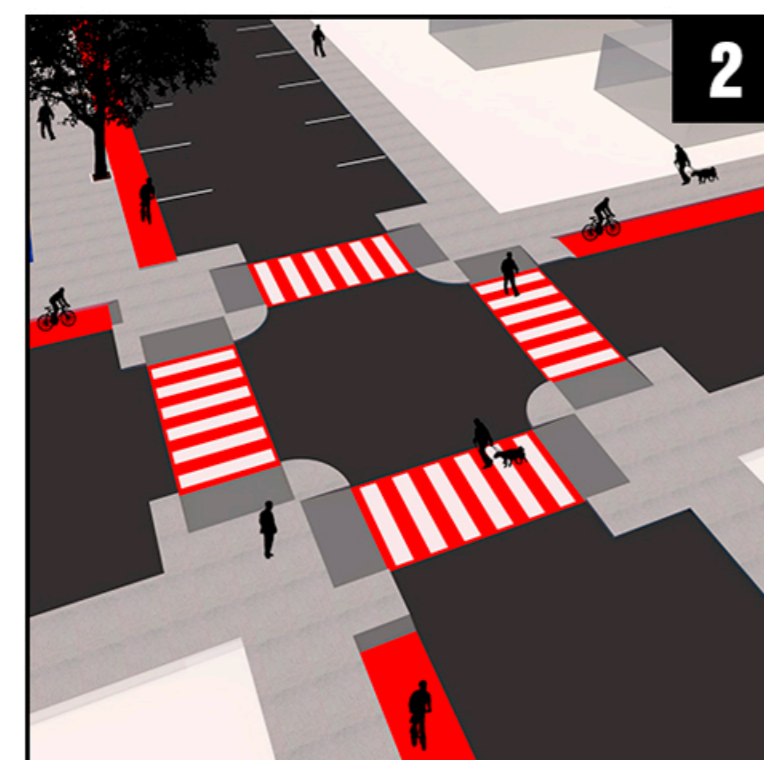
# PRAÇA ARAM



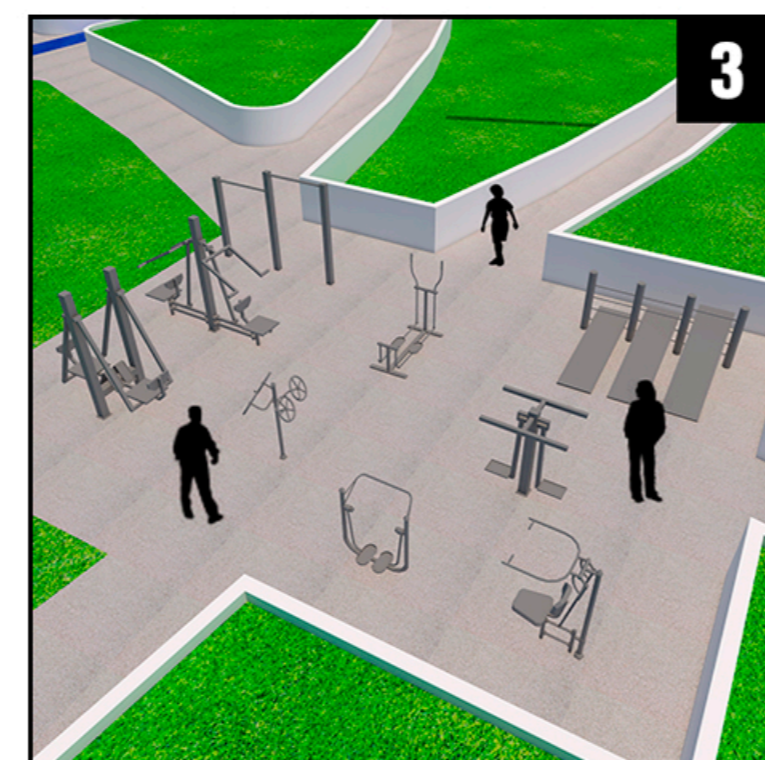
PLANTA DE IMPLANTAÇÃO URBANÍSTICA



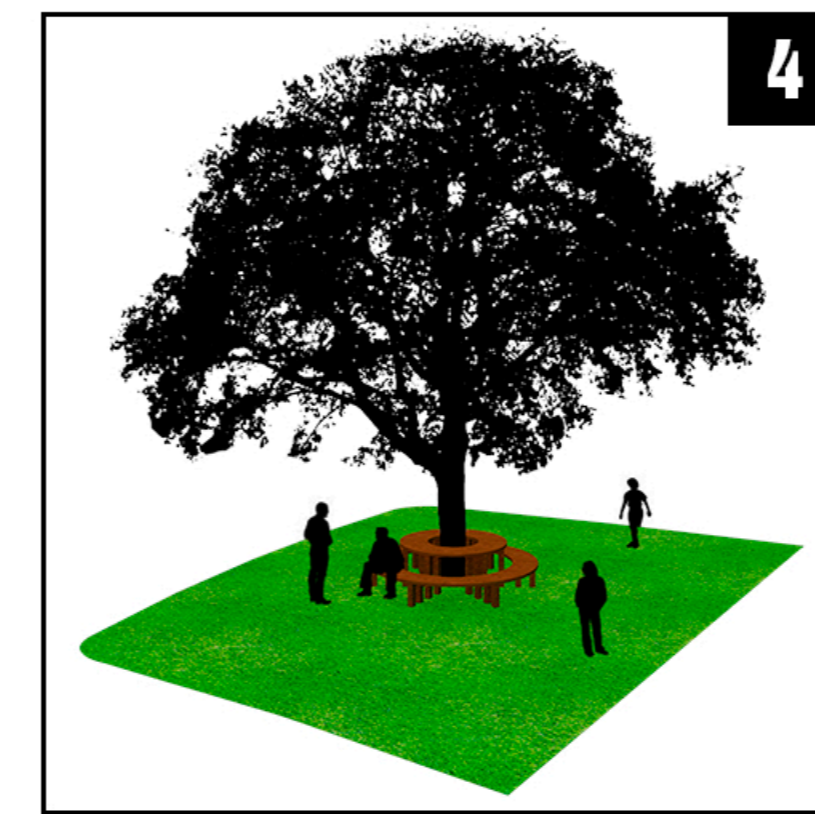
1  
FOI IDEALIZADO UMA FAIXA DE ÁREAS GRAMADAS QUE ANTECEDEM OS CANTEIROS ELEVADOS (COM 90 CM DE ALTURA), PARA POSSIBILITAR O PASSEIO E A PERMANÊNCIA DAS PESSOAS SOB AS COPAS DAS ÁRVORES, TANTO PELO AMPLO SOMBRAMENTO, COMO TAMBÉM POR CONTA DOS BANCOS LOCALIZADOS EM VOLTA DAS ÁRVORES.



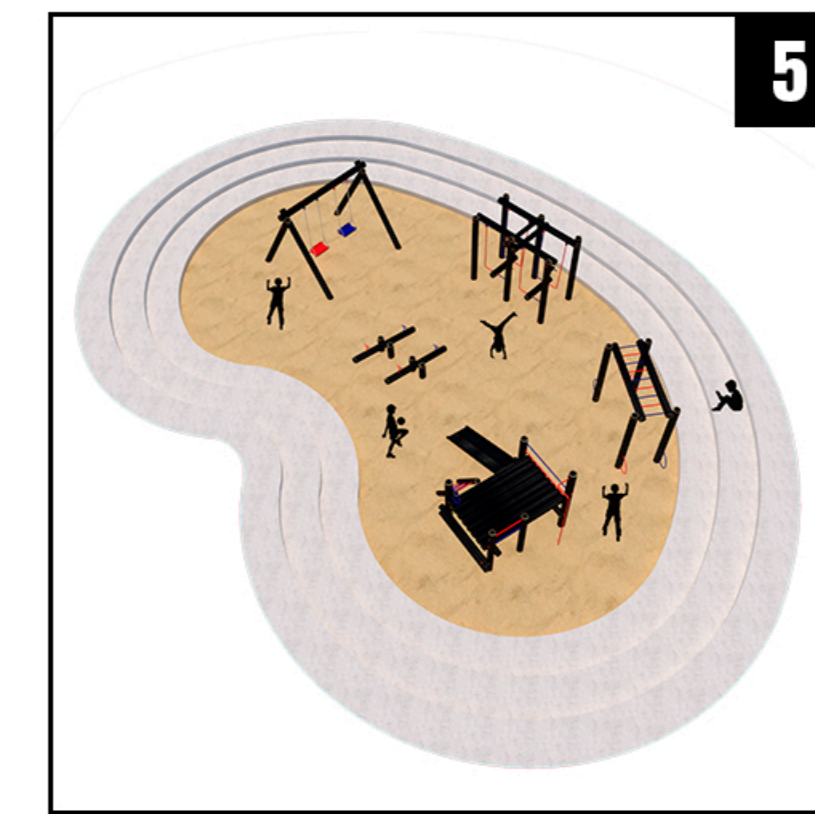
2  
OS CRUZAMENTOS EM TORNO DA PRAÇA APRESENTAM PONTOS DE CONFLUÊNCIA, NA QUAL AS ESQUINAS QUE DÃO ACESSO ÀS FAIXAS DE PEDESTRE SÃO DE USO COMUM TANTO PARA PEDESTRES, COMO TAMBÉM PARA CICLISTAS. ALÉM DO FATO DE QUE AS ESQUINAS COM CERTO DESTACAMENTO DA QUADRA FUNCIONAM COMO LIMITADORES DAS VAGAS DE ESTACIONAMENTO.



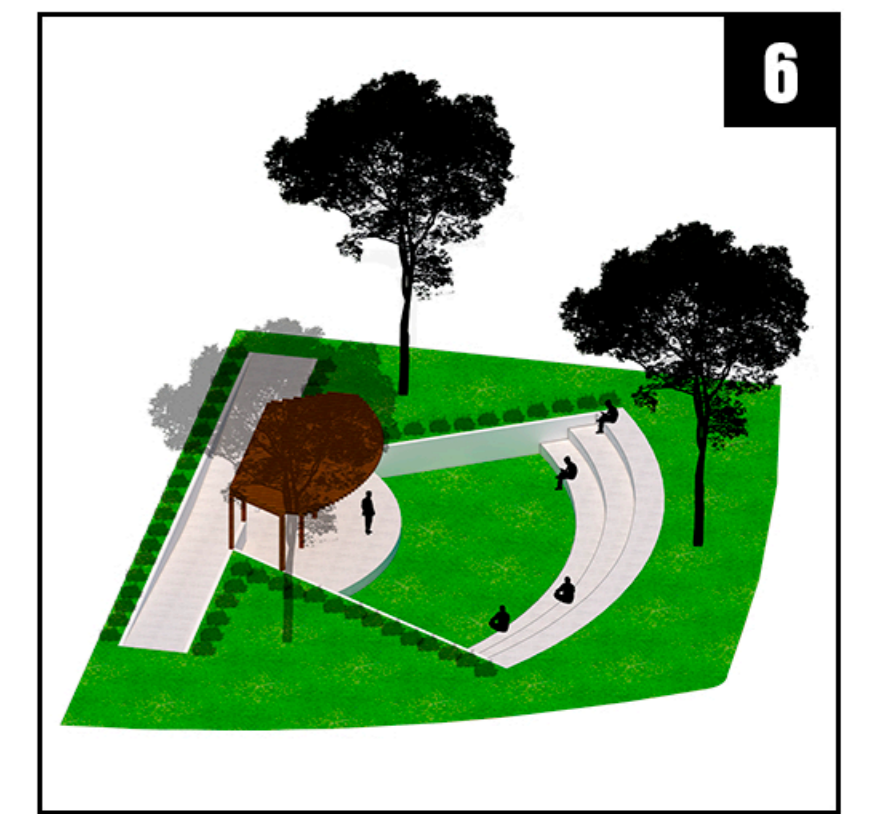
3  
FORAM IDEALIZADAS DUAS ACADEMIAS AO AR LIVRE EM FACES OPOSTAS DA PRAÇA POR CONTA DA INSOLAÇÃO DO LOCAL, PARA QUE DEPENDENTE DO PERÍODO DO DIA EM QUE AS PESSOAS PRETENDEREM UTILIZÁ-LAS, ELAS NÃO TENHAM PROBLEMAS RELACIONADOS À INCIDÊNCIA SOLAR.



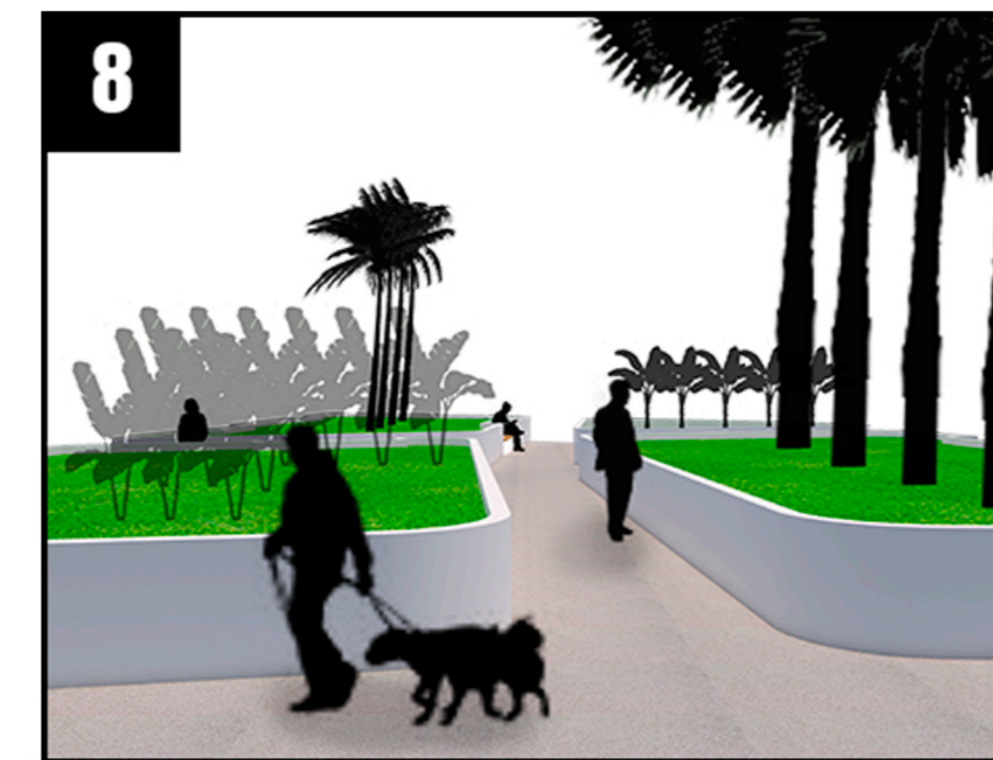
4  
BANCO DAS ÁRVORES



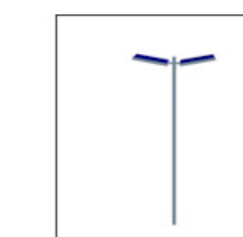
5  
PLAYGROUND



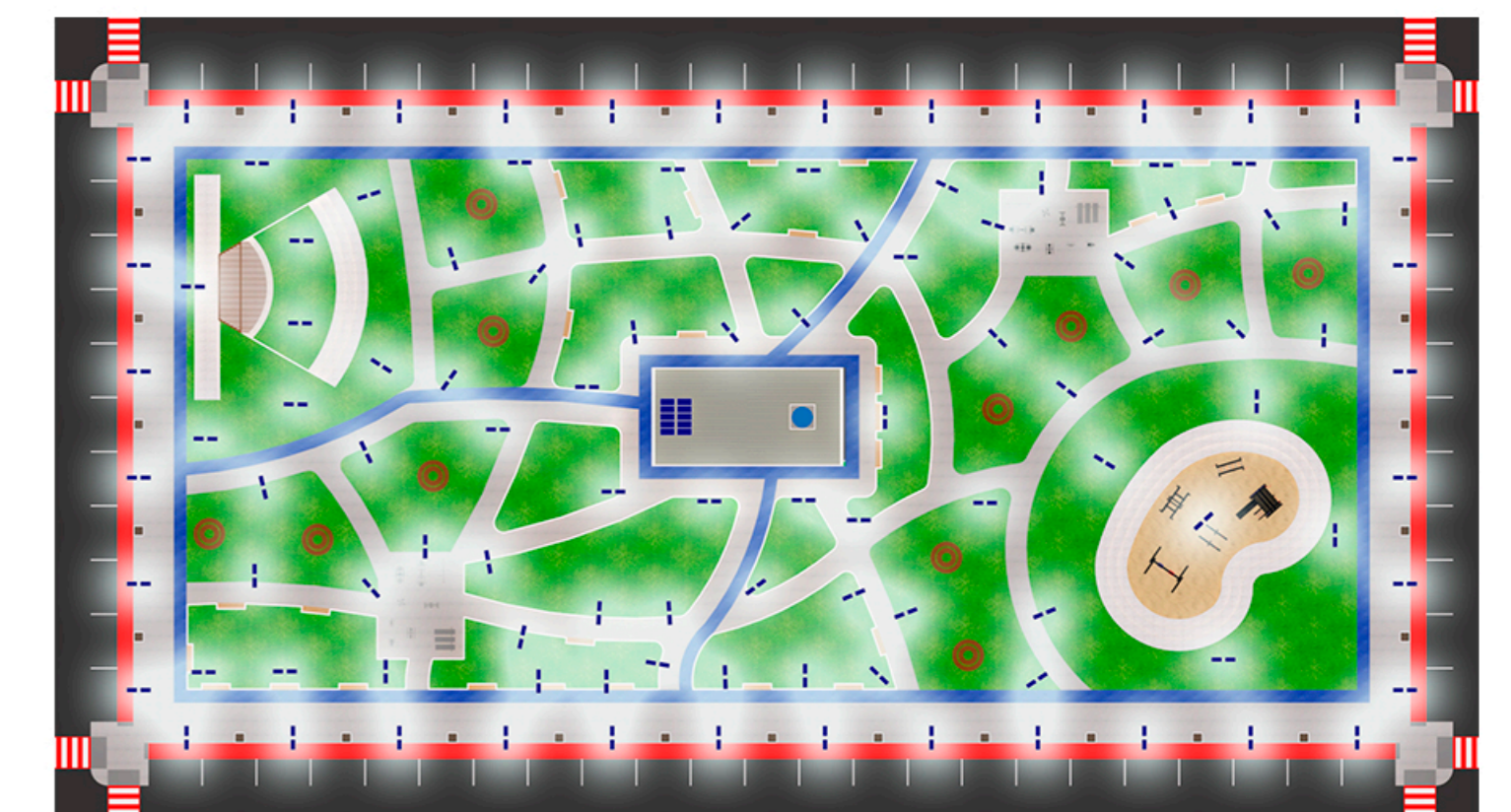
6  
ANFITEATRO



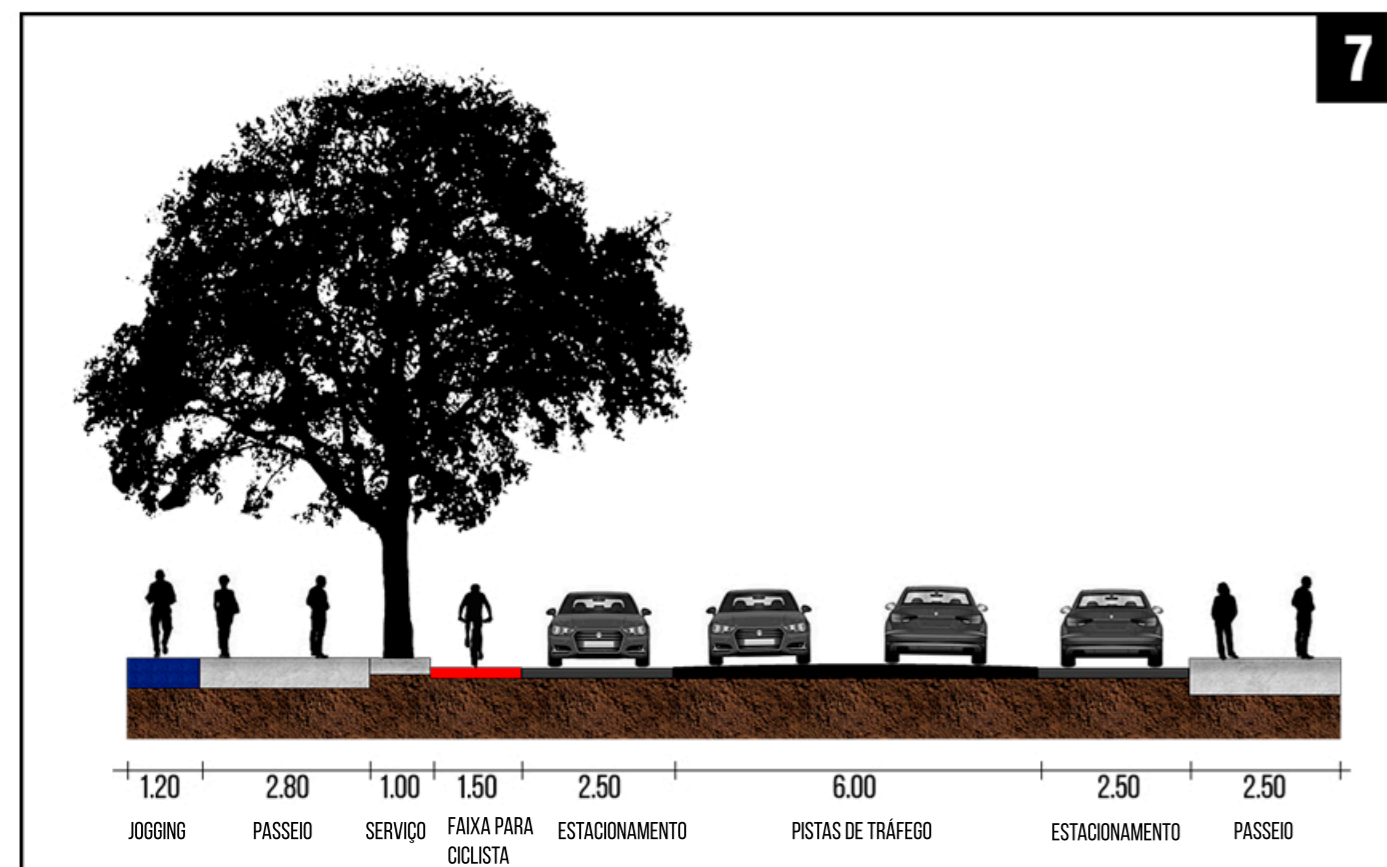
8  
EM BOA PARTE DA PRAÇA FORAM UTILIZADOS CANTEIROS ELEVADOS, QUE ALÉM DE ATRIBUIREM CERTA SENSAÇÃO DE ENVOLVIMENTO COM A PRAÇA, TAMBÉM PERMITE QUE VEGETAÇÕES DE MENOR PORTE CONTRIBUAM COM UM MAIOR ALCANCE DE SOMBRAMENTO SOBRE QUEM ESTIVER CIRCULANDO NO ESPAÇO. OUTRA CARACTERÍSTICA TAMBÉM OBTIDA PELA ELEVADO DA VEGETAÇÃO, DIZ RESPEITO AO FATO DAS COPAS DAS VEGETAÇÕES ESTAREM MAIS ELEVADAS, AMPLIA TAMBÉM O RAIO DE VISÃO DO USUÁRIO SOBRE O ESPAÇO, FAZENDO COM QUE A SENSAÇÃO DE ENVOLVIMENTO NÃO TRANSFORME-SE EM UM ENCLAUSURAMENTO DO AMBIENTE INTERNO DA PRAÇA.



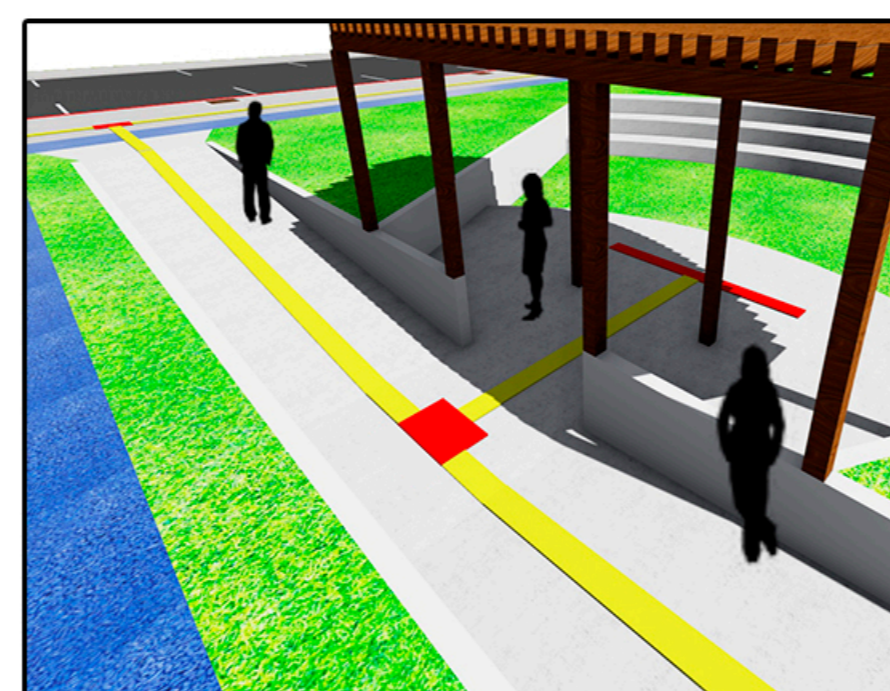
PARA A ILUMINAÇÃO DA PRAÇA FORAM UTILIZADOS O MODELO DE POSTES OS QUAIS POSSUEM PLACA SOLAR, QUE GERAM E ARMAZENAM SUA PRÓPRIA ENERGIA, ASSIM, NÃO HAVENDO A NECESSIDADE DE LIGAÇÃO COM A REDE LOCAL. FORAM DISPOSTOS POSTES DE 9 METROS DE ALTURA AO LONGO DO PERÍMETRO QUE ACOMPANHA A CICLOVIA, E POSTES DE 6 METROS DE ALTURA NO RESTANTE DA PRAÇA.



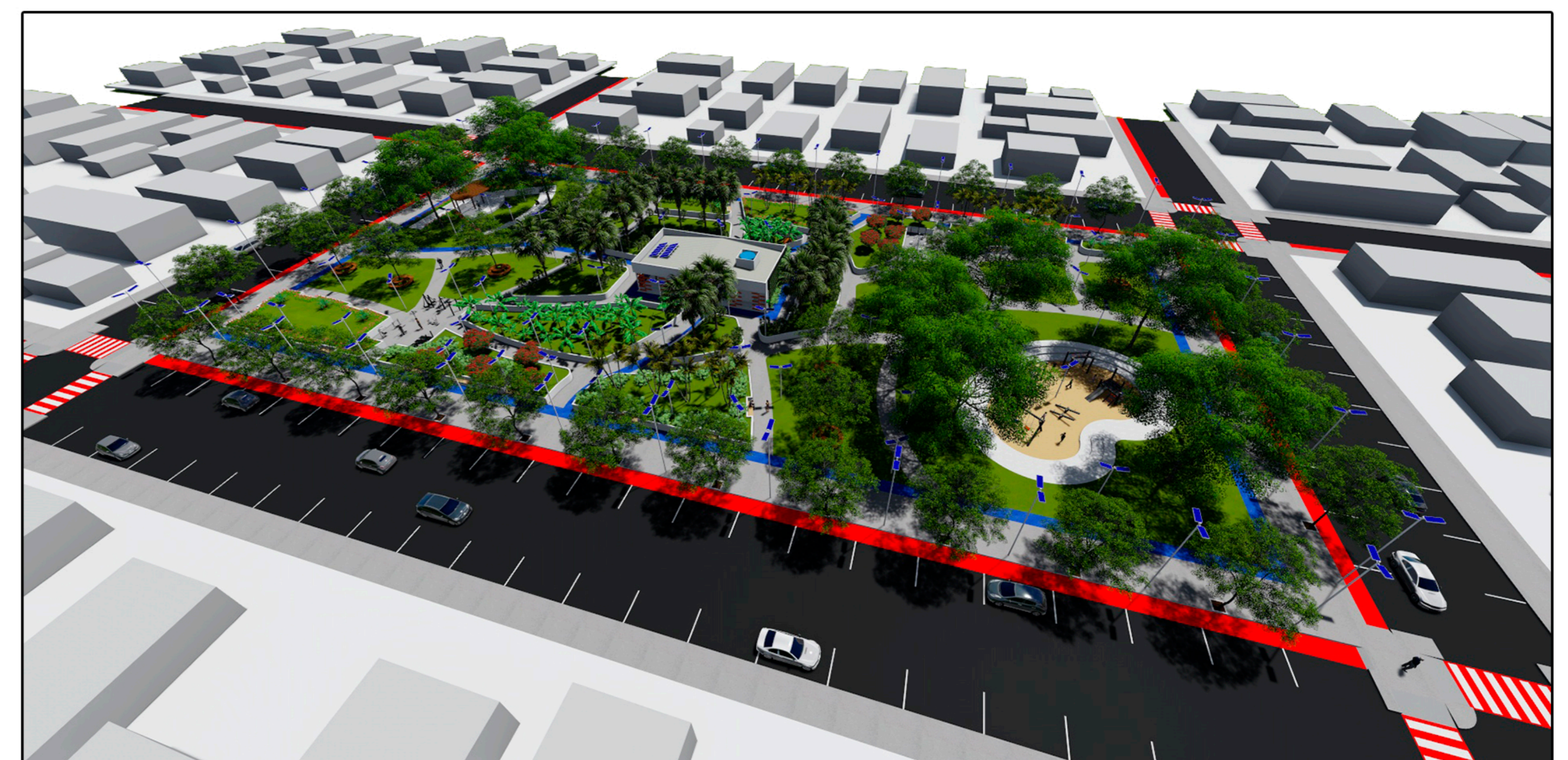
PLANTA DE REPRESENTAÇÃO DO POSTEAMENTO



7  
CORTE DE VIA



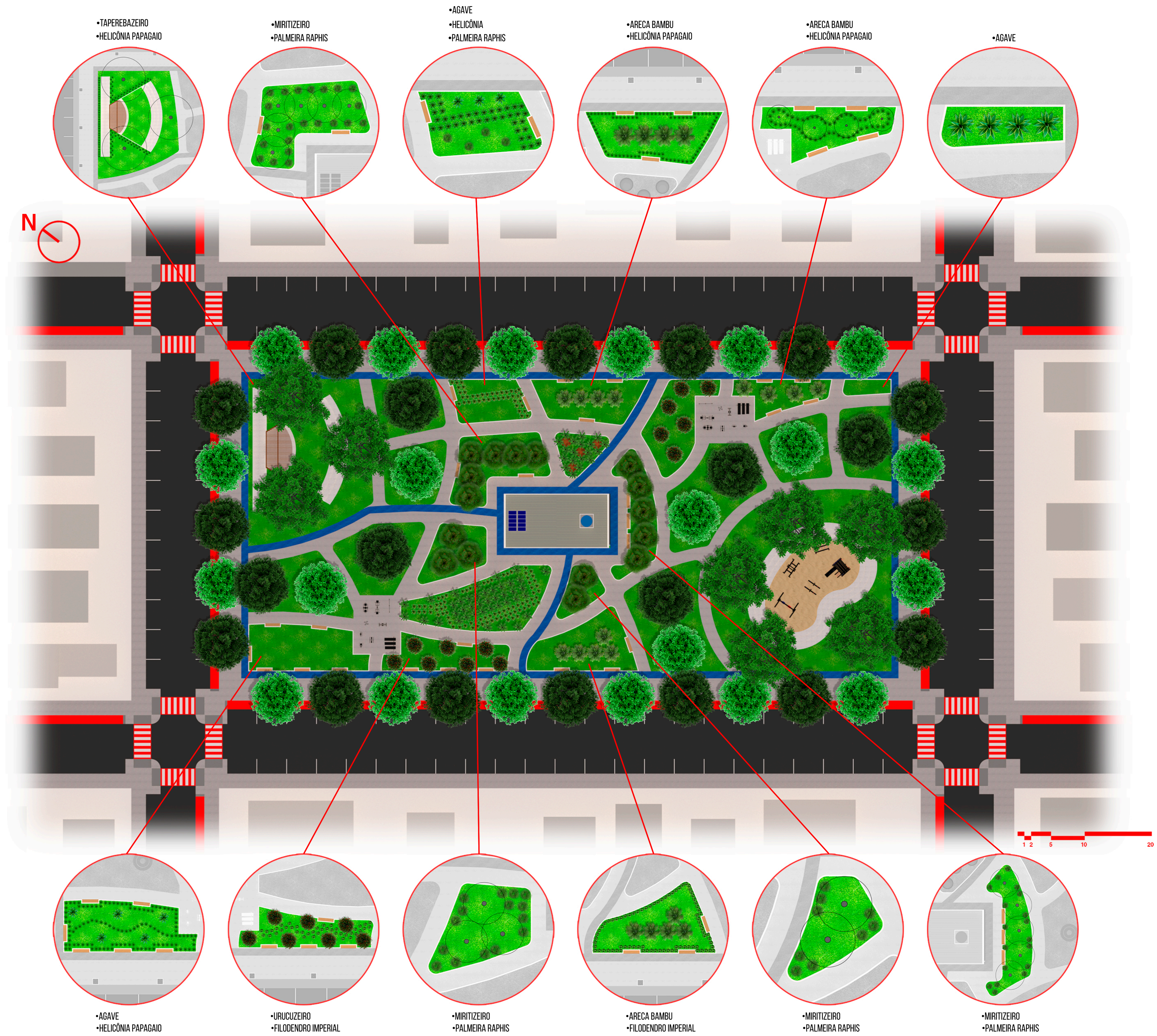
OS AMBIENTES FORAM PENSADOS TAMBÉM VISANDO GARANTIR A ACESSIBILIDADE A ELES, POSSUINDO RAMPA E PISO PODOTÁTIL AO LONGO DOS PASSEIOS E NOS ACESSOS DE AMBIENTES, POSSIBILITANDO O ACESSO DO LOCAL A DEFICIENTES FÍSICOS E VISUAIS.



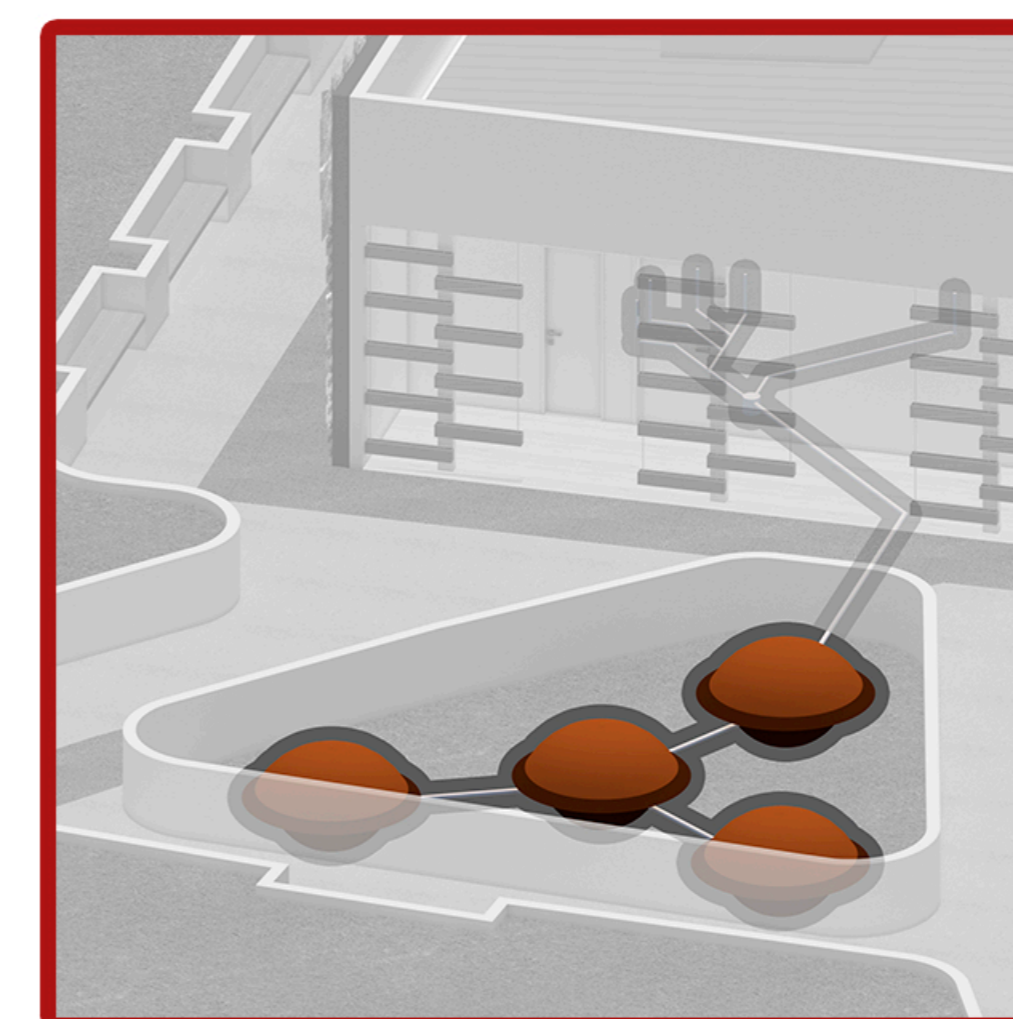
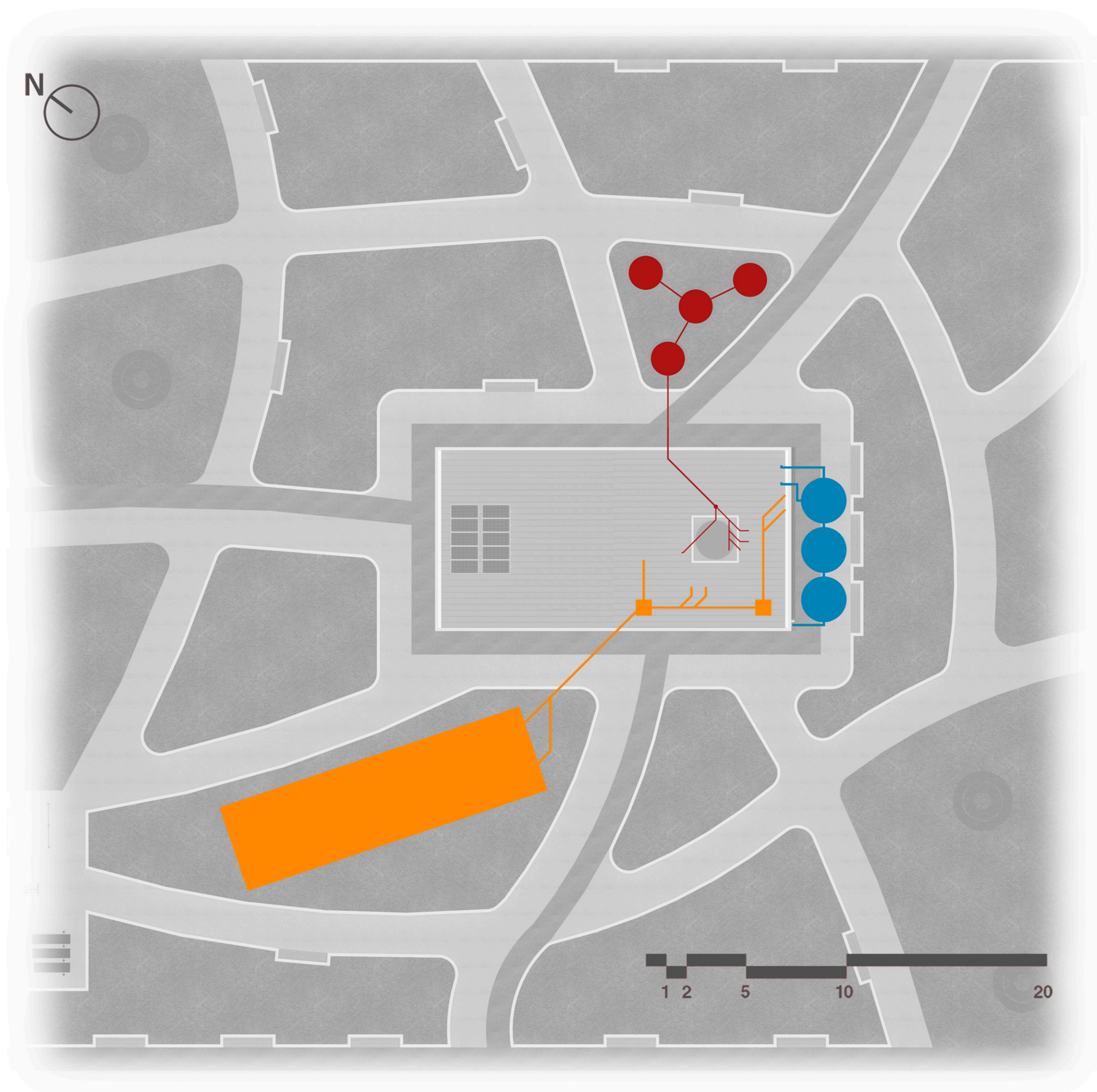
PERSPECTIVA GERAL DA PRAÇA

# PRANCHA DE IMPLANTAÇÃO PAISAGÍSTICA

-  TAPEREBAZEIRO - *SPONDIAS MOMBIN*
-  LOFANTERA DA AMAZÔNIA - *LOPHANTHERA LACTESCENS DUCKE*
-  MIRITIZEIRO - *MAURITIA FLEXUOSA*
-  OITI MIRIM - *LICANIA TOMENTOSA*
-  URUCUZEIRO - *BIXA ORELLANA*
-  BANANEIRA - *MUSA SP*
-  ARECA BAMBU - *DYPSIS LUTESCENS*
-  PALMEIRA RAPHIS - *RAPHIS EXCELSA*
-  HELICÔNIA - *HELICONIA ROSTRATA*
-  HELICÔNIA PAPAGAIO - *HELICONIA PSITTACORUM*
-  AGAVE - *AGAVE AMERICANA*
-  FILODENDRO IMPERIAL - *PHILODENDRON SPECIOSUM*
-  PISTA DE JOGGING
-  PISO DRENANTE
-  FAIXA PARA CICLISTA
-  PISO ASFALTICO
-  AREIA
-  GRAMADO



# PRANCHA DE SISTEMAS DE COLETA E TRATAMENTO DE ÁGUAS NEGRA, CINZA E DA CHUVA

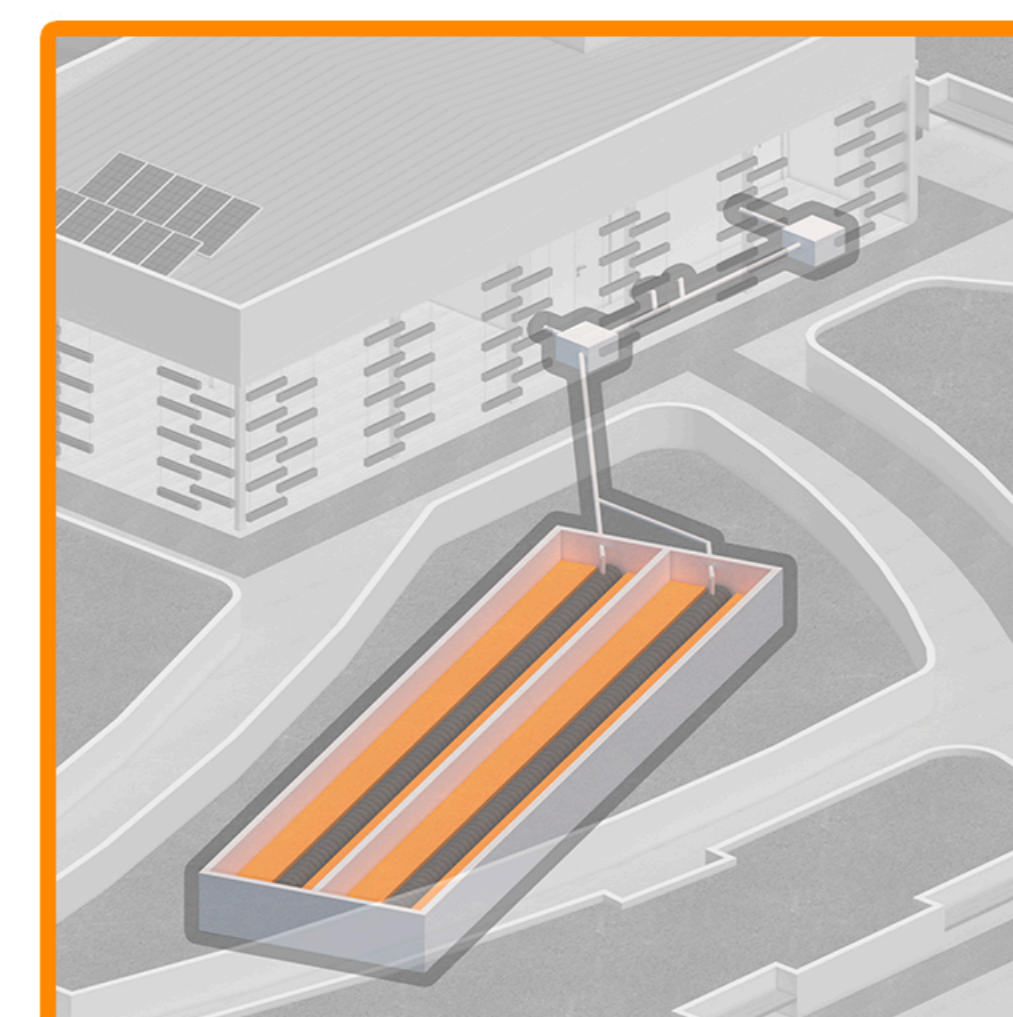
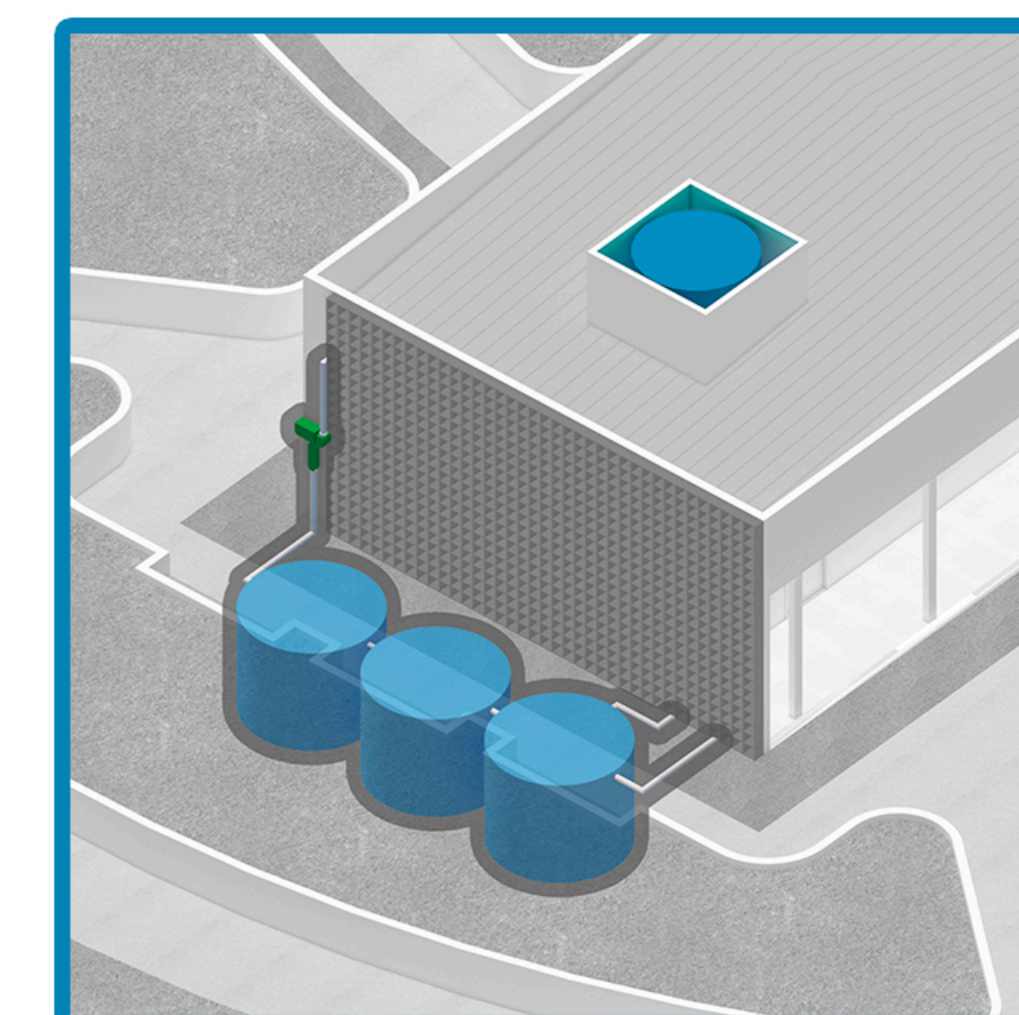


## CIRCULO DE BANANEIRAS

REPRESENTA UM SISTEMA CAPAZ DE TRATAR ÁGUAS CINZAS, POR MEIO DE UM CONJUNTO DE COVAS SEMI ESFÉRICAS, AS QUAIS SÃO CHEIAS COM PEDAÇOS DE MADEIRA E GALHOS, ONDE OCORRERÁ A COMPOSTAGEM DOS NUTRIENTES VINDOS DA ÁGUA CINZA (POR MEIO DE MICROORGANISMOS), SENDO ESTA PARTE COBERTA COM PALHA E FOLHAS ATÉ FORMAR UM PEQUENO MONTE PARA IMPEDIR A ENTRADA DE ÁGUA DA CHUVA E DE LUZ SOLAR NA COVA. NO ENTORNO DE CADA CÍRCULO, SÃO COLOCADAS PLANTAS DE FOLHA LARGA (COM EXEMPLO É A PRÓPRIA BANANEIRA), POR POSSUÍREM GRANDE CAPACIDADE DE EVAPORAÇÃO DE ÁGUA, FAZENDO COM QUE O SISTEMA POSSA CONTINUAR A RECEBER MAIS VOLUME DE ÁGUA CINZA.

## SISTEMA DE COLETA DE ÁGUA

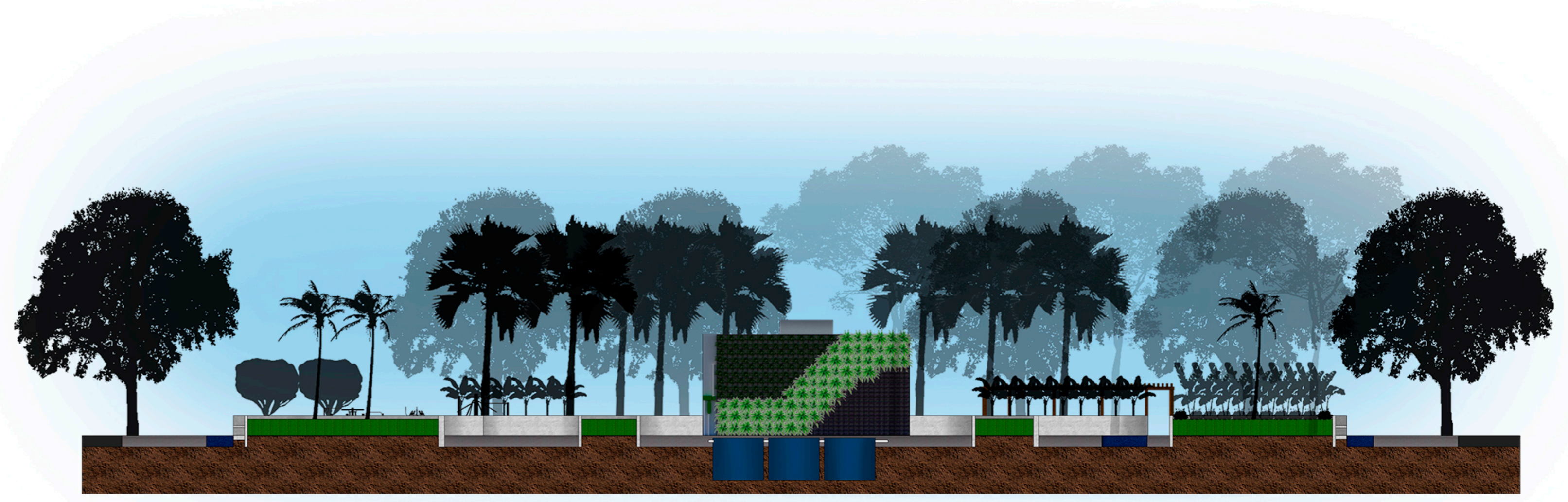
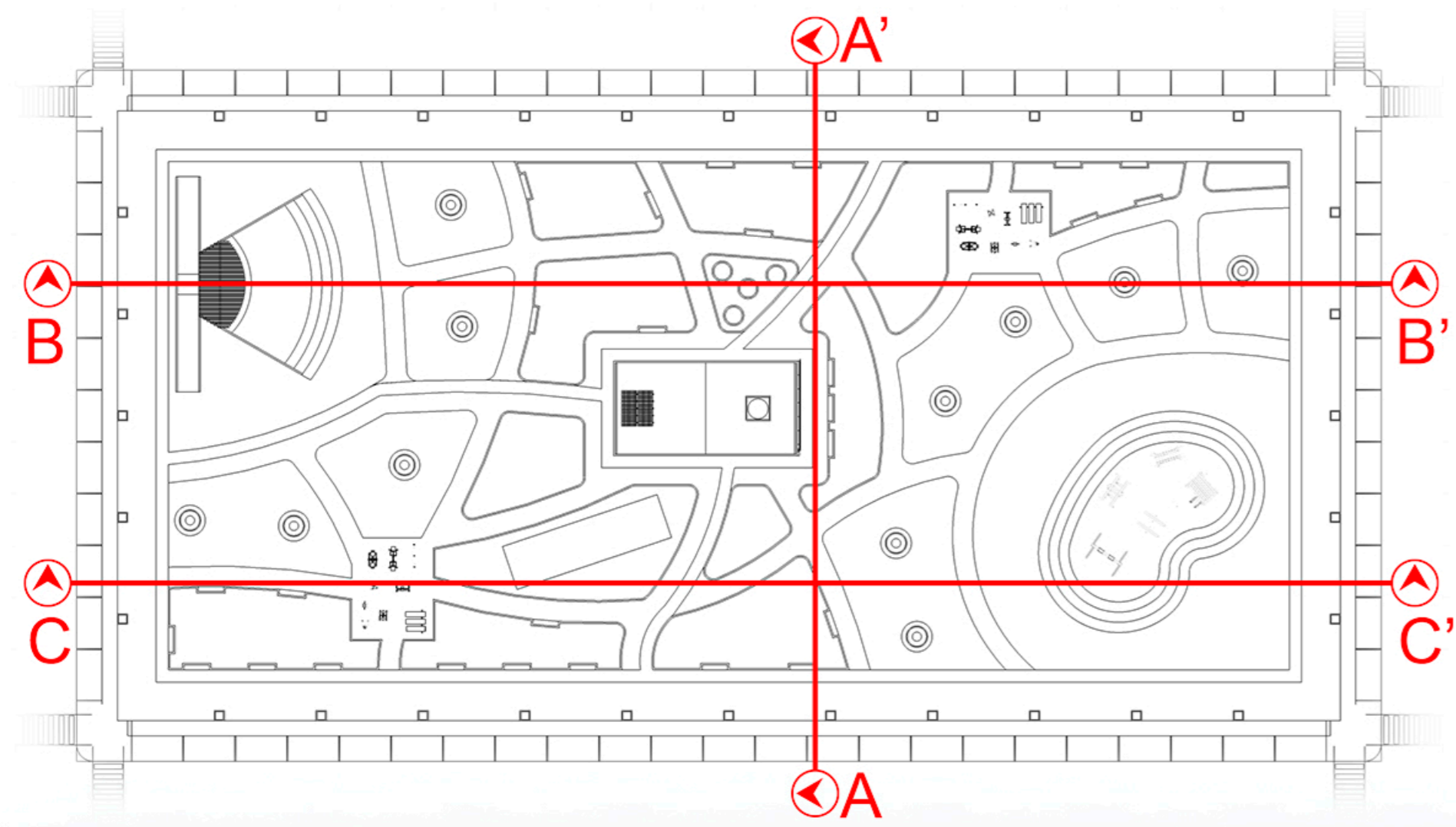
O SISTEMA SE INICIA PELA COLETA DE ÁGUA QUE CAI SOBRE UMA DAS ÁGUAS DO TELHADO, O QUAL DIRECIONA A ÁGUA DA CHUVA DIRETO PARA UM FILTRO, ONDE SÃO RETIRADOS RESÍDUOS PRESENTES NA ÁGUA, ALÉM DE TORNA-LA POTÁVEL, E ENTÃO, ESTA ÁGUA É DIRECIONADA PARA O CONJUNTO DE CISTERNAS, AS QUAIS ESTÃO INTERLIGADAS A DUAS BOMBAS, UMA RESPONSÁVEL POR ENVIAR ÁGUA AO RESERVATÓRIO SUPERIOR, E A OUTRA, PARA NO CASO DE NECESSIDADE DE EXTRAVASAR O EXCEDENTE DE ÁGUA, FAZE-LO JOGANDO ÁGUA EM UM DOS CANTEIROS PRÓXIMOS, DISPERSANDO A ÁGUA POR MEIO DA VEGETAÇÃO E DA PRÓPRIA TERRA.



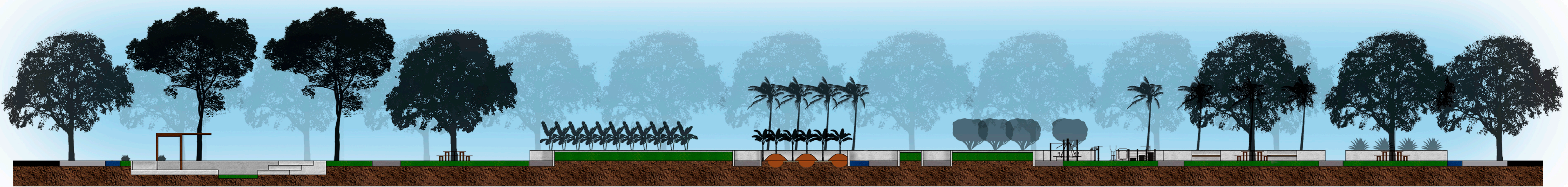
## BACIA DE EVAPOTRANSPIRAÇÃO

ESTE SISTEMA É RESPONSÁVEL PELA DECOMPOSIÇÃO DO MATERIAL ORGÂNICO PROVENIENTE DAS ÁGUAS NEGRAS, ONDE ESTAS ÁGUAS SÃO DIRECIONADAS A UMA CÂMARA, ONDE PASSARÃO PELO PROCESSO DE DIGESTÃO ANAERÓBIA (POR MEIO DE MICROORGANISMO). POSTERIORMENTE ESTE MATERIAL ORGÂNICO E A ÁGUA SERÃO CONSUMIDOS PELAS PLANTAS DE FOLHA LARGA (EX: BANANEIRA, MAMOEIRO, TAIÓBA, ETC), PERMITINDO QUE O SISTEMA POSSA CONTINUAR A RECEBER MAIS VOLUME DE ÁGUAS NEGRAS.

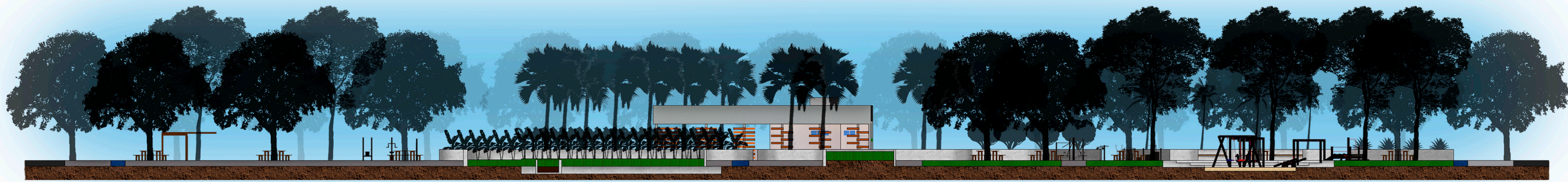
# PRANCHA DE CORTES GERAIS



CORTE AA'



CORTE BB'

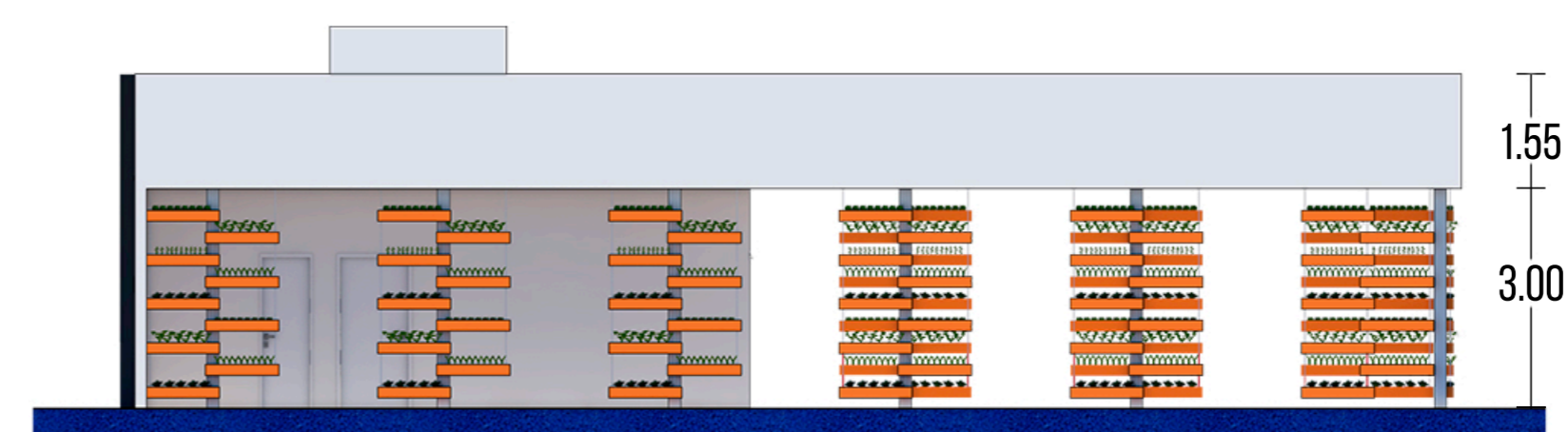


CORTE CC'

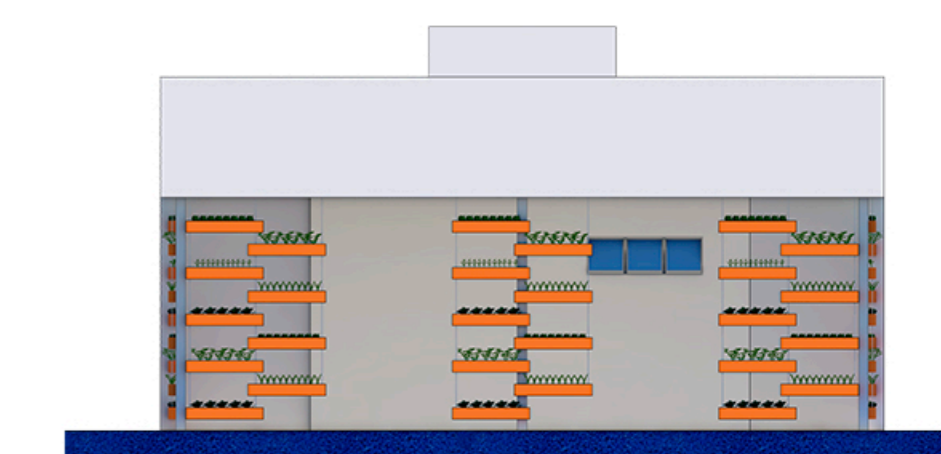
# PRANCHA DO BLOCO DE ATIVIDADES SÓCIO-EDUCATIVAS



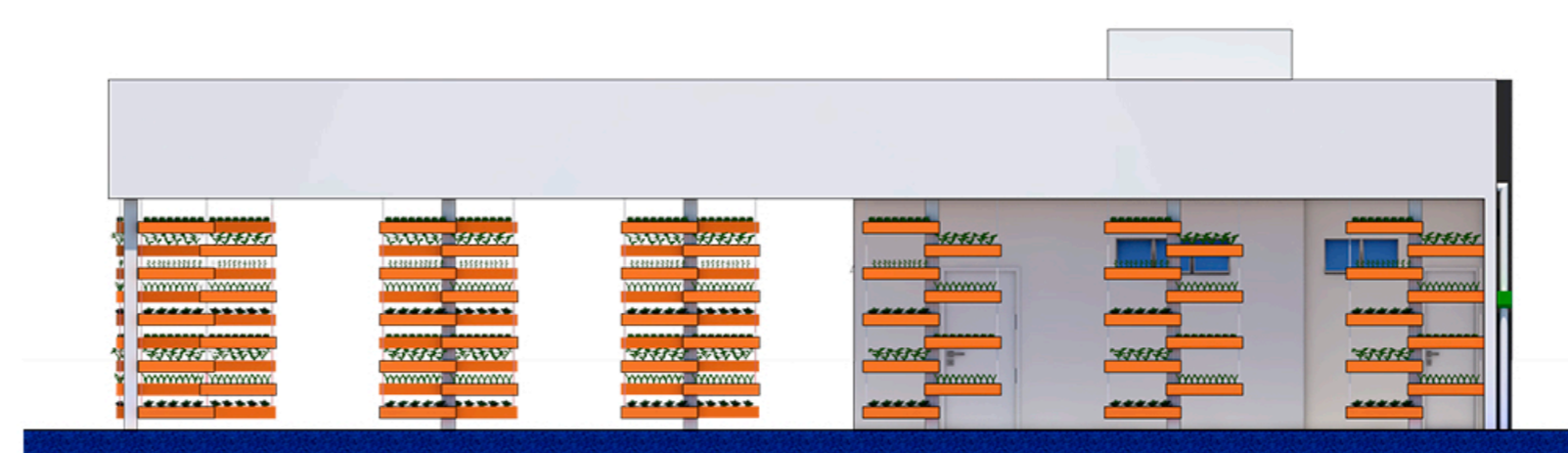
BLOCO DE ATIVIDADES - PLANTA DE LAYOUT



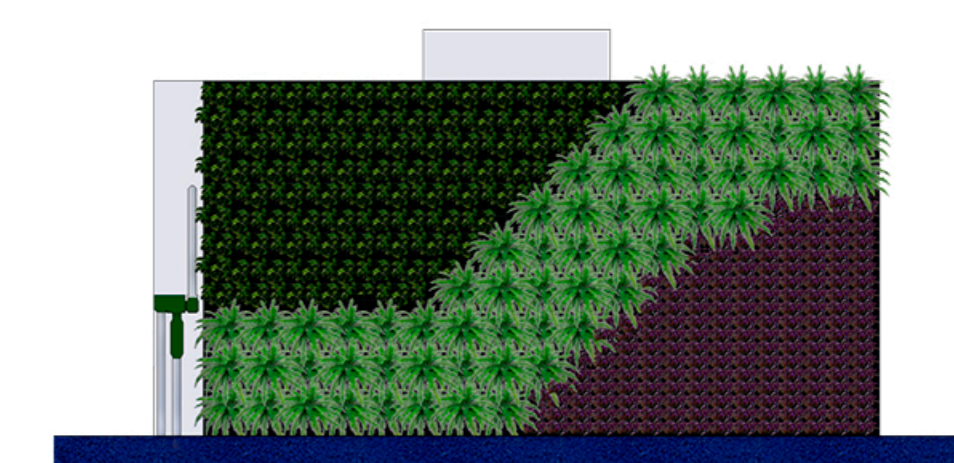
BLOCO DE ATIVIDADES - FACHADA LATERAL DIREITA



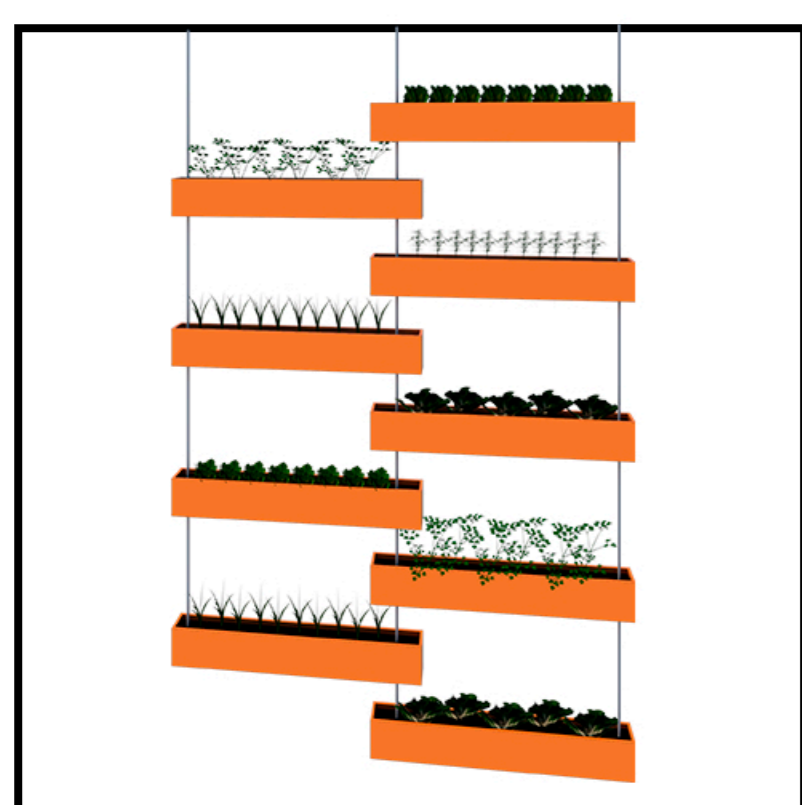
BLOCO DE ATIVIDADES - FACHADA FRONTAL



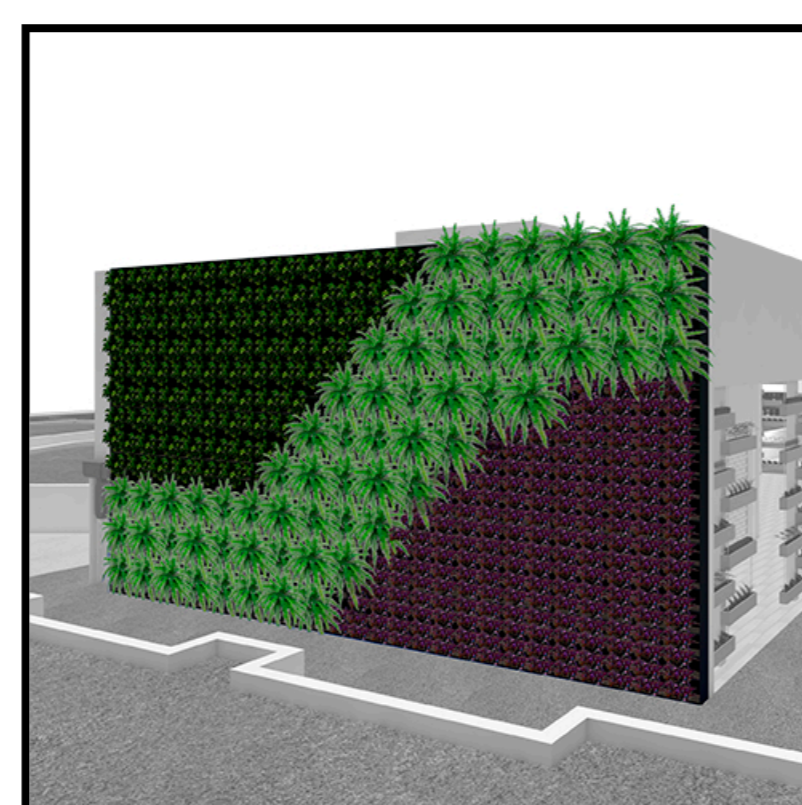
BLOCO DE ATIVIDADES - FACHADA LATERAL ESQUERDA



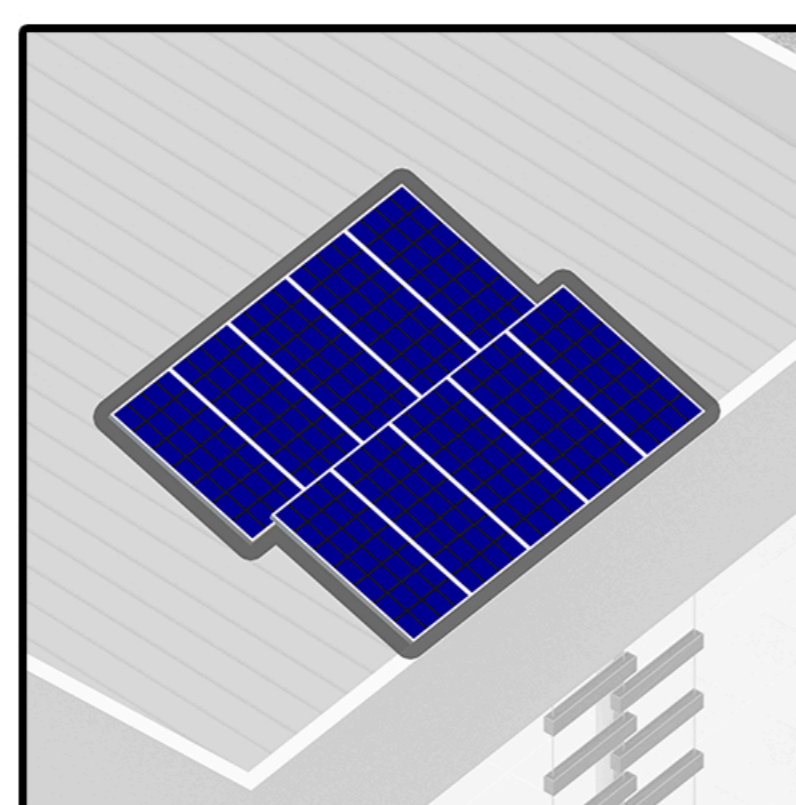
BLOCO DE ATIVIDADES - FACHADA POSTERIOR



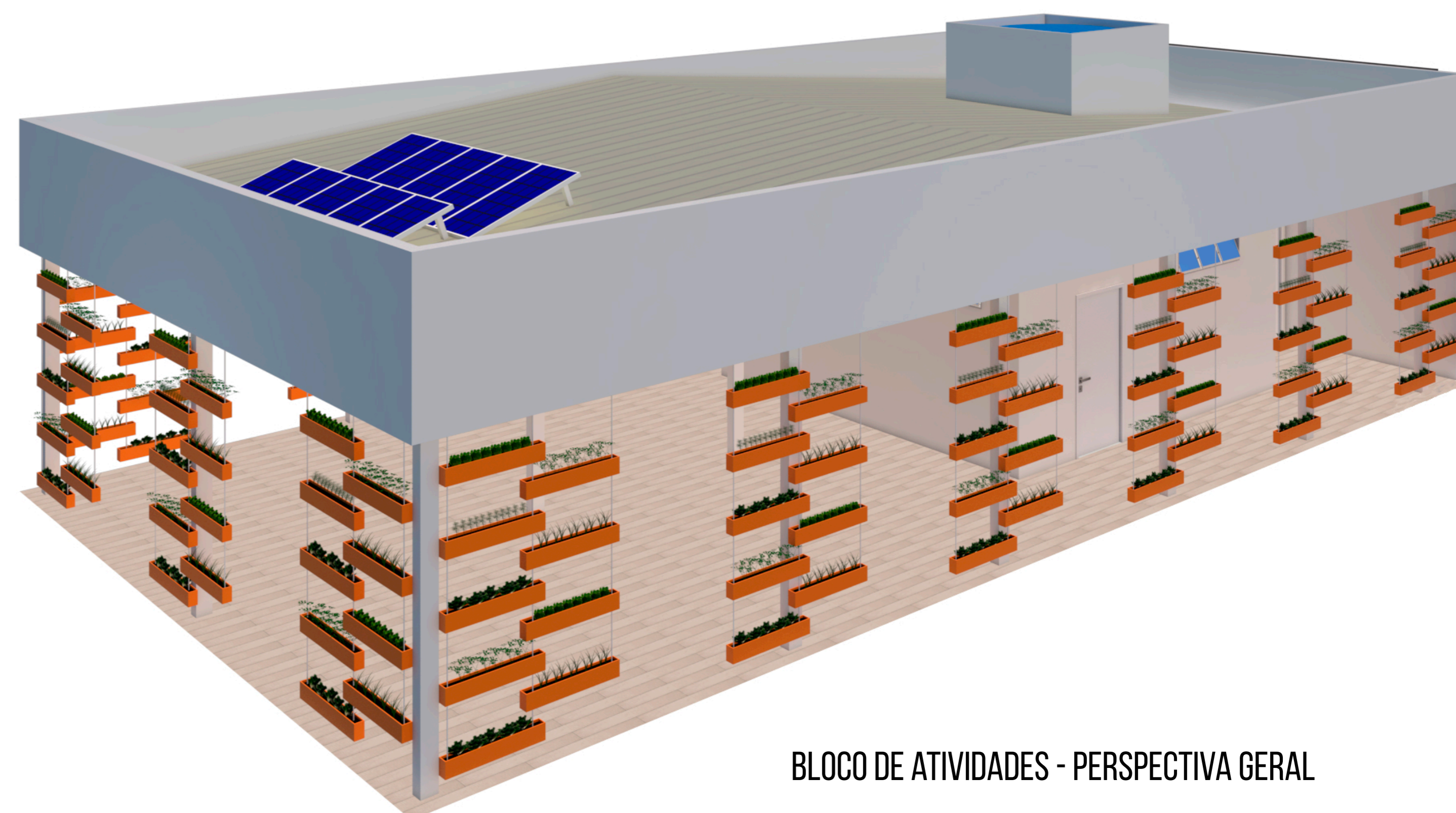
AS HORTAS VERTICAIS SERÃO DISPOSTAS AO LONGO DO ENTORNO DO BLOCO DE ATIVIDADES, E SERÃO PRODUZIDAS E MANTIDAS POR MEIO DE OFICINAS E DEMAIS ATIVIDADES QUE VIREM A ENVOLVER A PARTICIPAÇÃO DOS MORADORES DO BAIRRO, ATIVIDADES ESTAS QUE SERÃO DESENVOLVIDAS NO INTERIOR DO BLOCO DE ATIVIDADES.



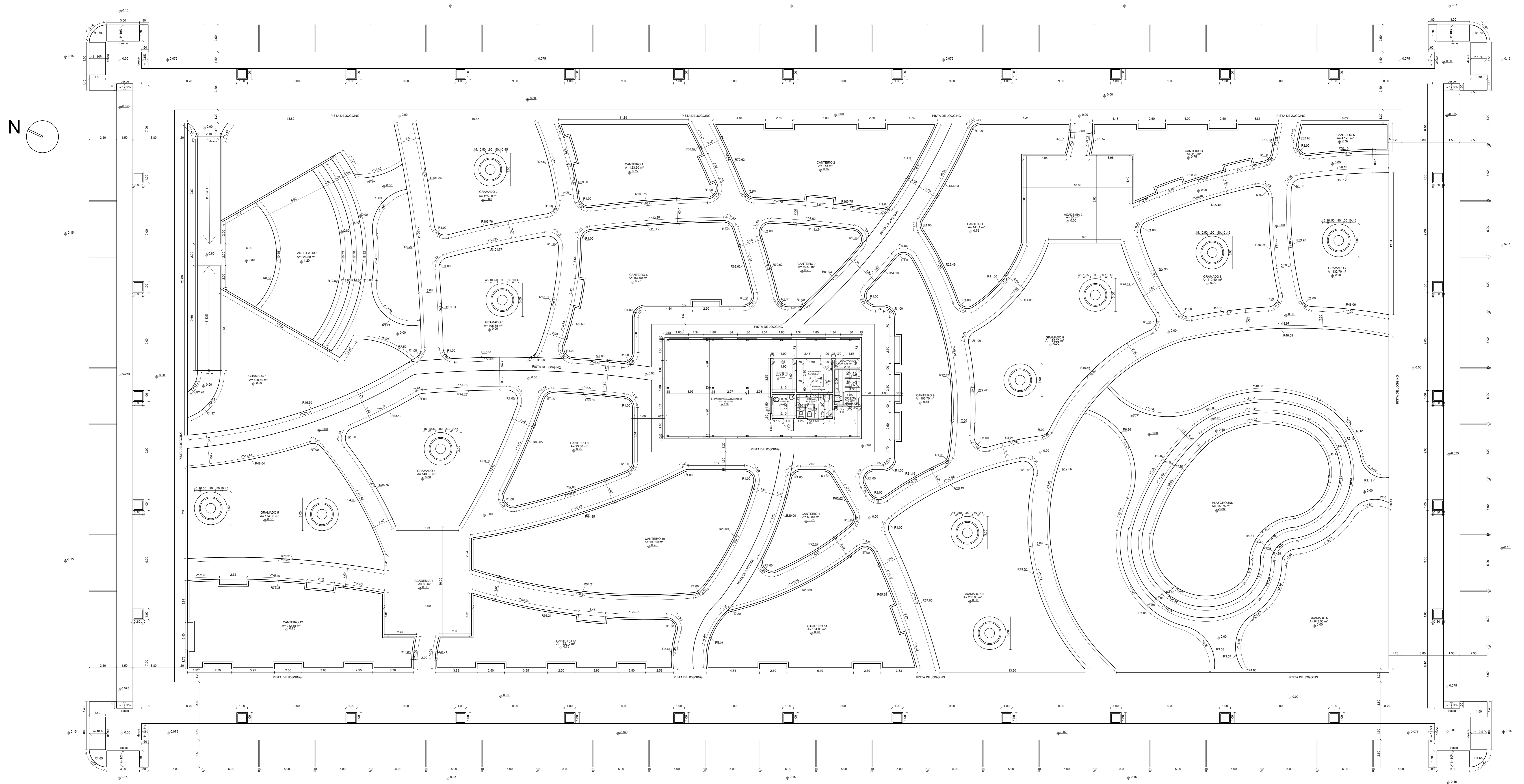
A PAREDE VERDE NA FACHADA POSTERIOR DA EDIFICAÇÃO, FORMADA PELOS CONJUNTOS DE JIBÓIA - *EPIPHEMNUM PINNATUM*, TRAPOERABA ROXA - *TRADESCANTIA PALLIDA PURPUREA*, E SAMAMBAIA AMERICANA - *NEPHROLEPIS EXALTATA* CRIAM UM GRANDE MOSAICO COM DIFERENTES CORES E VOLUMES.



O CONJUNTO DE PLACAS FOTOVOLTAICAS SERÃO RESPONSÁVEIS PELA ILUMINAÇÃO DOS AMBIENTES DO BLOCO DE ATIVIDADES. A ENERGIA GERADA POR ELAS SERÁ ARMAZENADA EM UM CONJUNTO DE BATERIAS, AS QUAIS IRÃO SER INSTALADAS NA ÁREA TÉCNICA DA EDIFICAÇÃO.

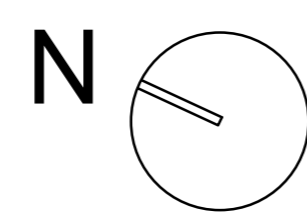


BLOCO DE ATIVIDADES - PERSPECTIVA GERAL



**PRAÇA ARAM - PLANTA BAIXA**

Esc.: 1:125



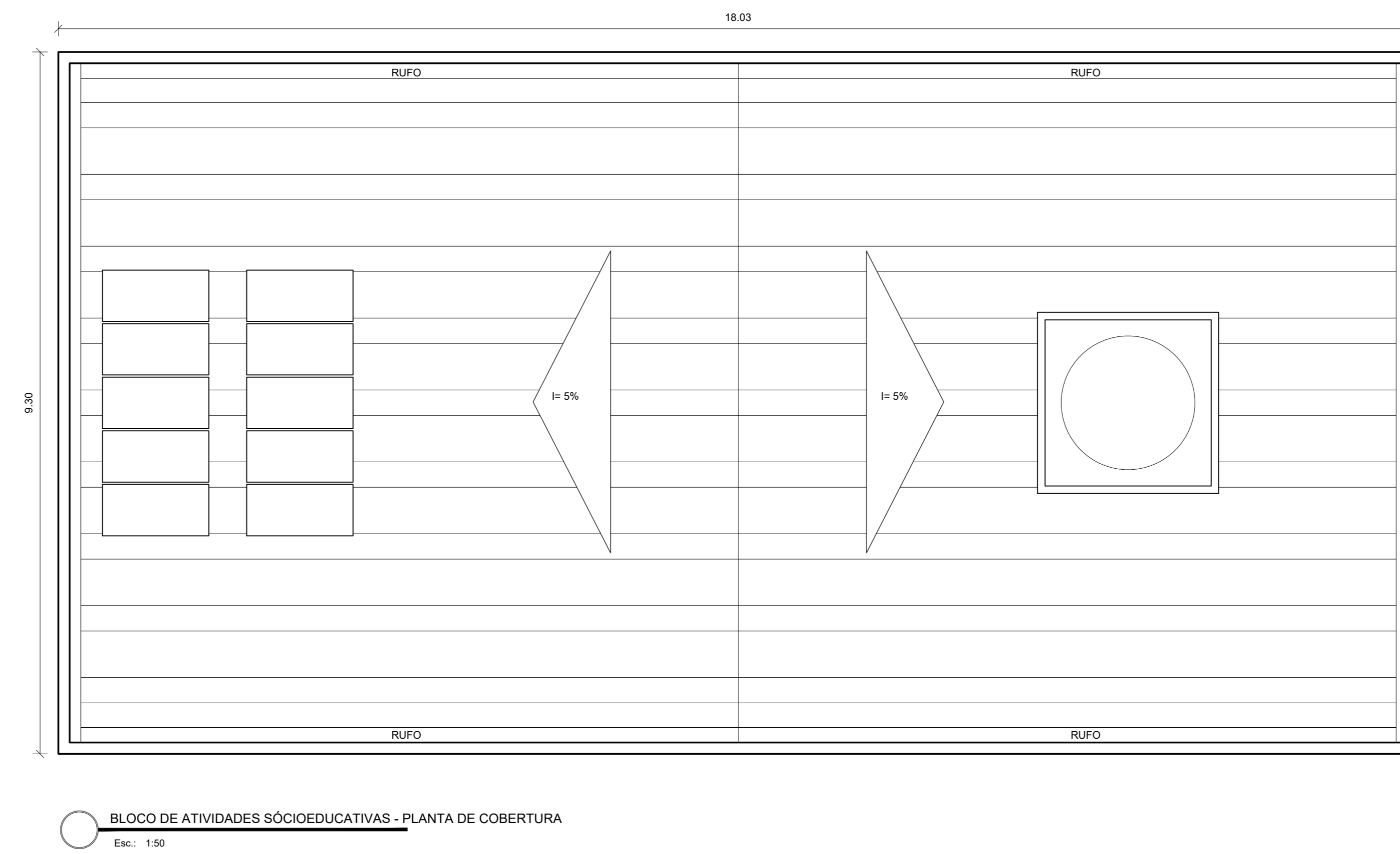
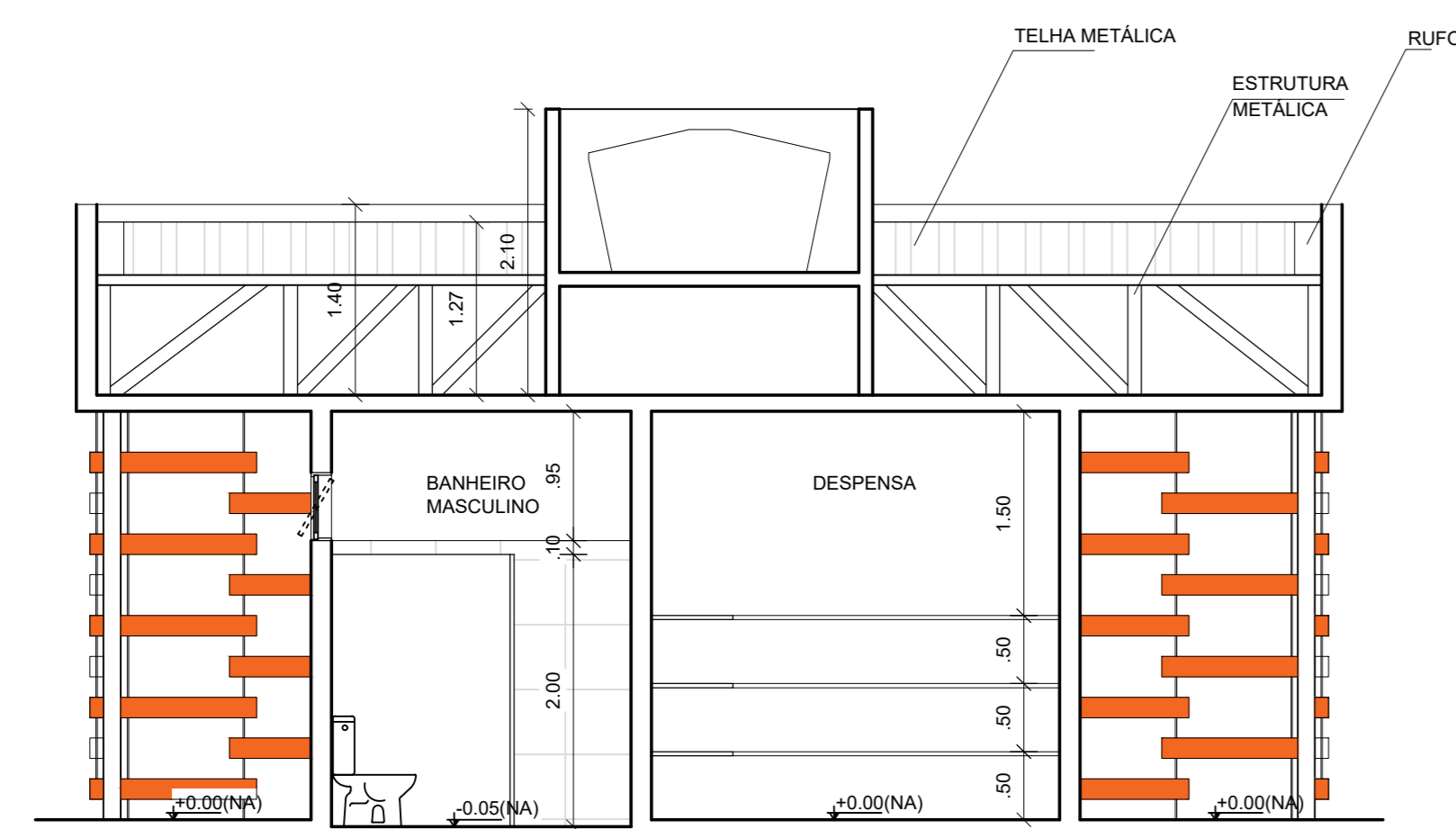
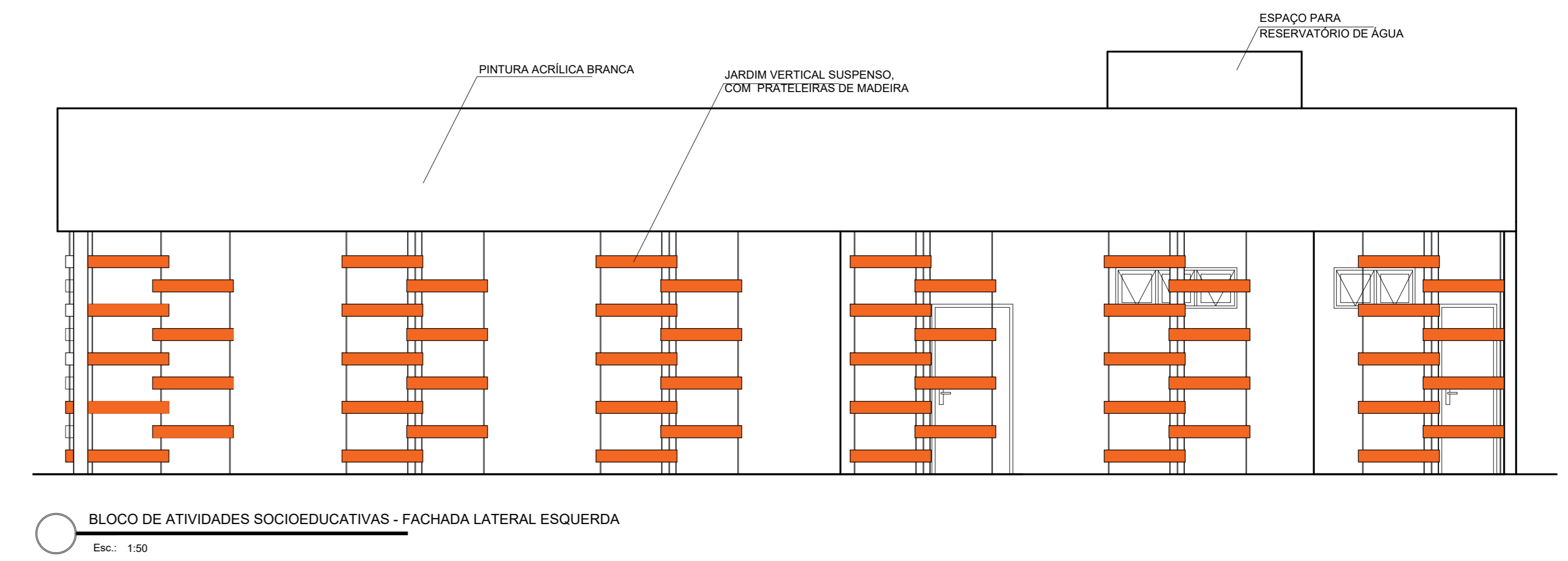
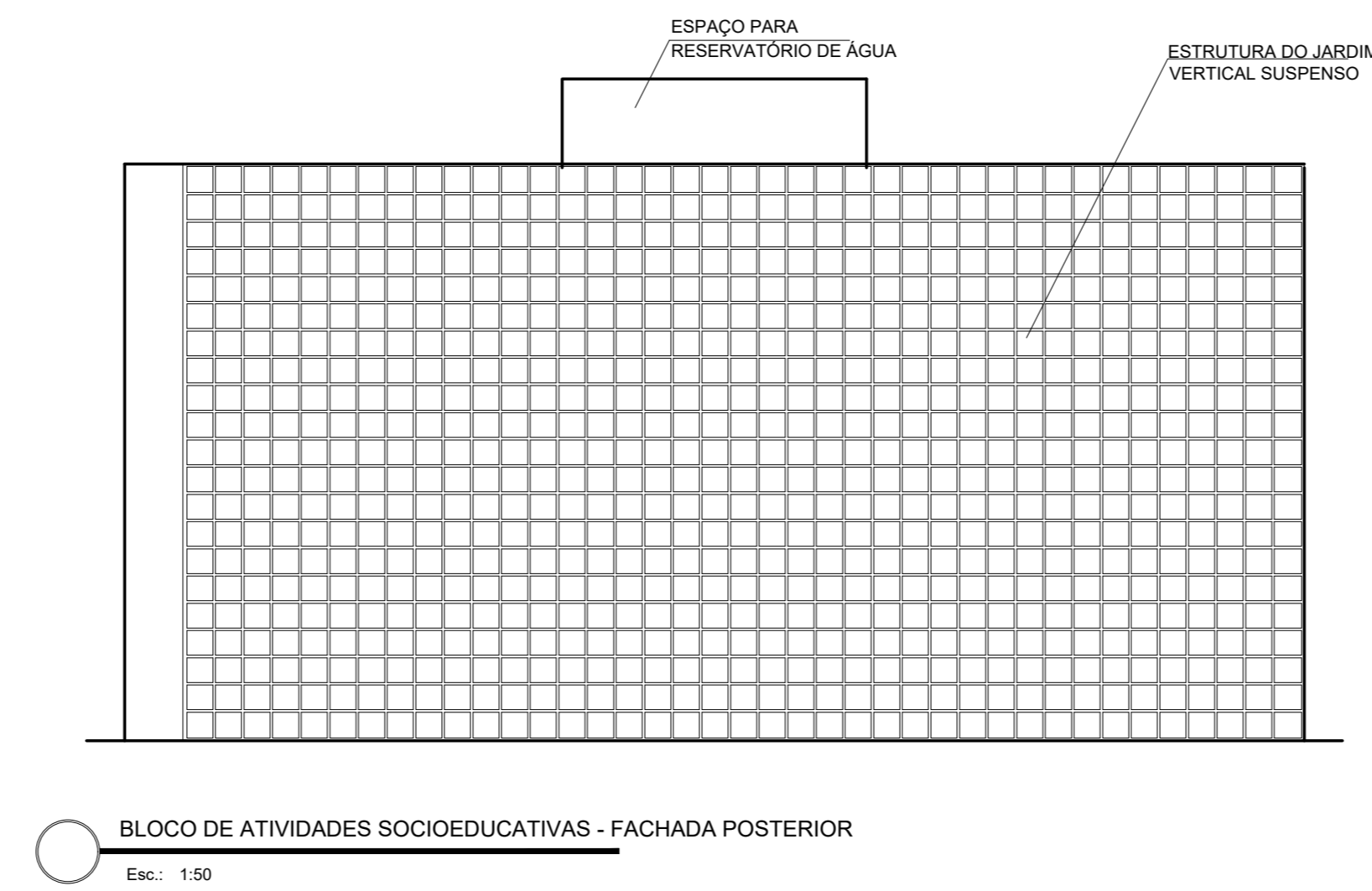
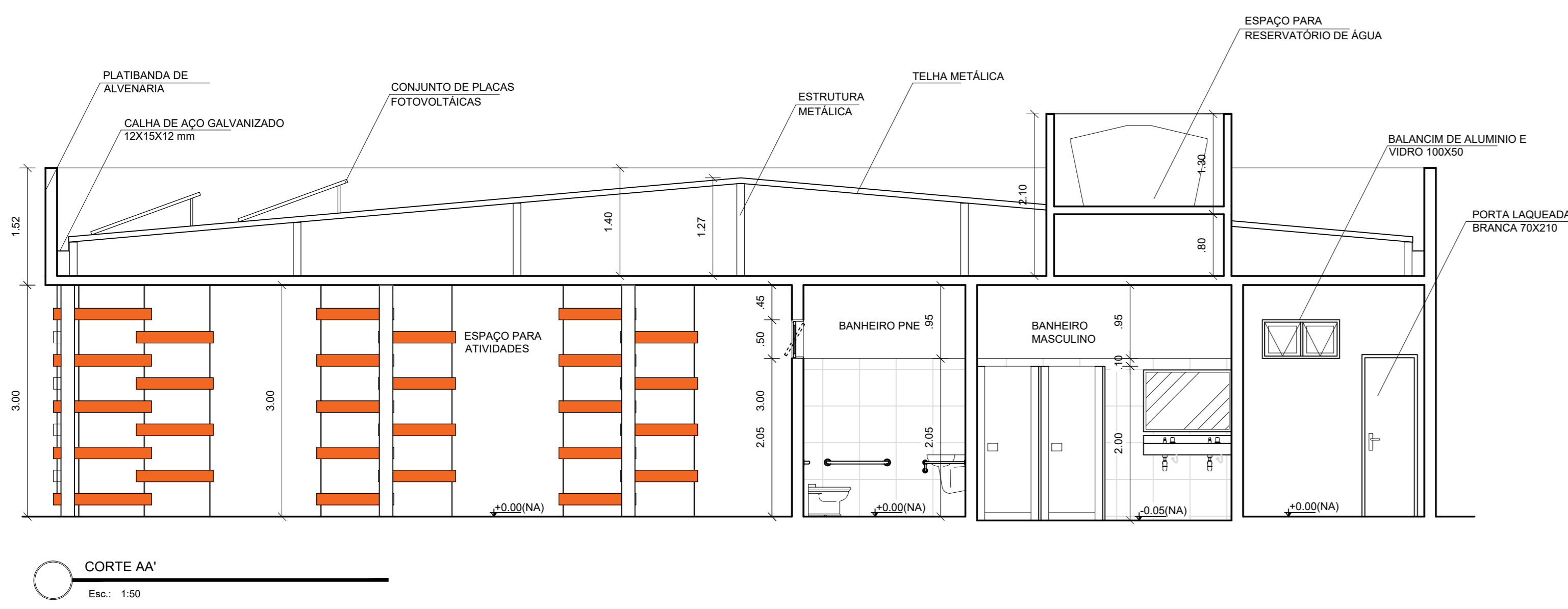
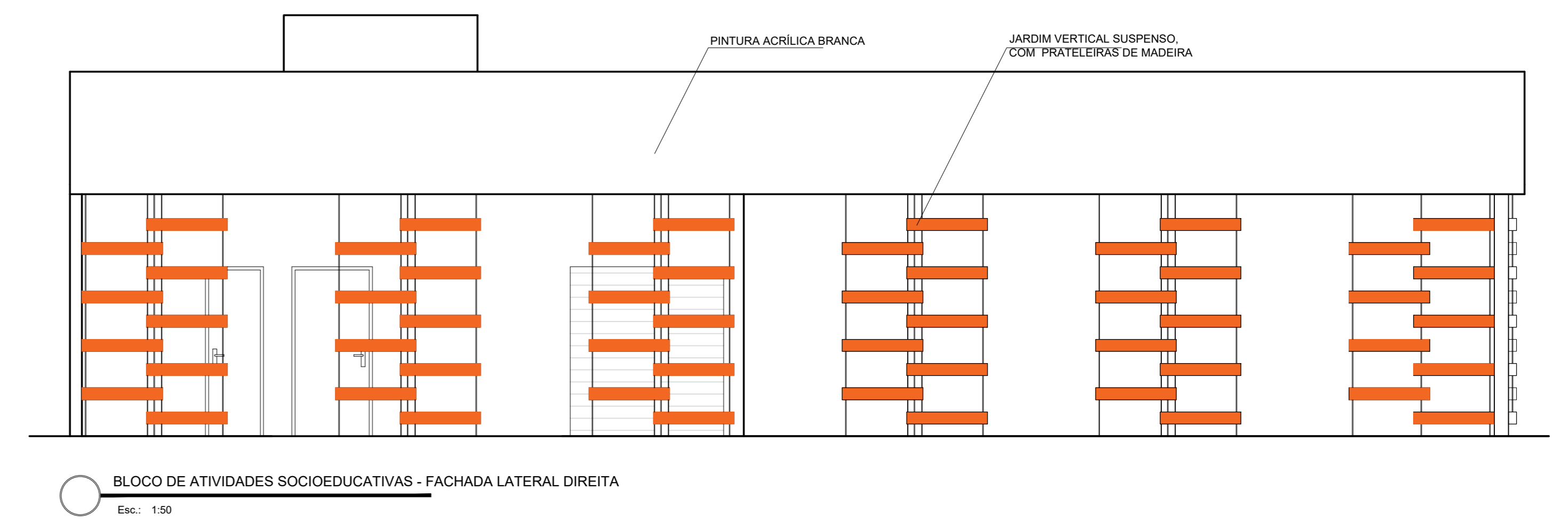
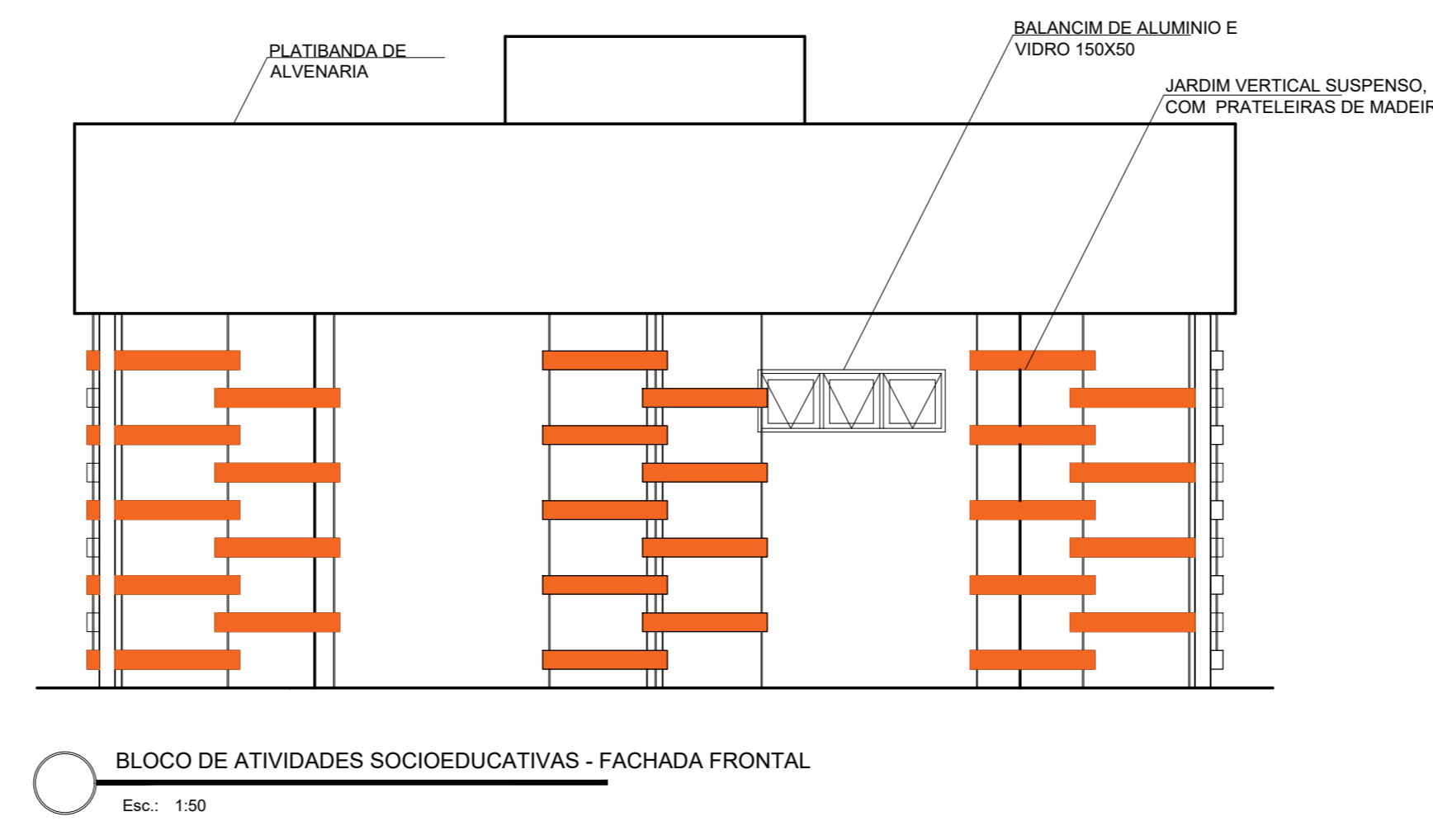
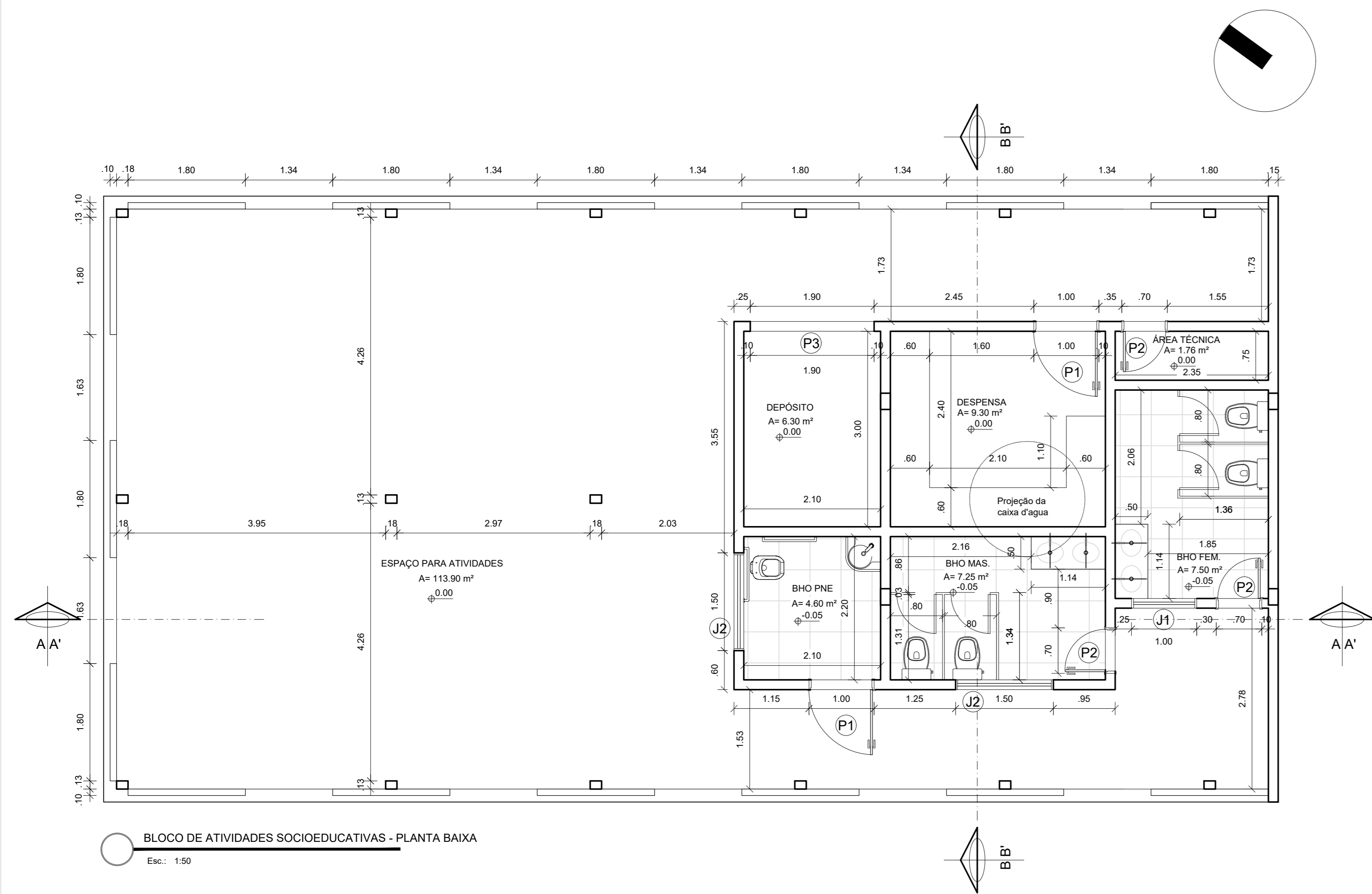
**PRAÇA ARAM - PLANTA DE SITUAÇÃO**

Esc.: 1:1500

**LISTA DE ESQUADRIAS**

- (P1) Porta de madeira laqueada branca - 1.00 x 2.10 m
- (P2) Porta de madeira laqueada branca - 0.70 x 2.10 m
- (P3) Portão de rolo metálica - 1.90 x 2.10 m
- (J1) Balancim de metal e vidro - 1.00 x 0.50 m
- (J2) Balancim de metal e vidro - 1.50 x 0.50 m

<b>UNIVERSIDADE FEDERAL DO AMAPÁ</b>			
TRABALHO DE CONCLUSÃO DE CURSO			
Orientadora:	Gessica Nogueira dos Santos		
Discente:	Pablo Hiago Alcântara de Veiga Cabral Lopes		
Área de intervenção:	Praça Aram		
Conteúdo:	Planta baixa	Localização:	Bairro Infraero II - Macapá/AP
DATA:	24/01/2018	ESCALA:	Indicada
		FRANCHA:	6/7



### LISTA DE ESQUADRIAS

- (P1) Porta de madeira laqueada branca - 1.00 x 2.10 m
- (P2) Porta de madeira laqueada branca - 0.70 x 2.10 m
- (P3) Portão de rolo metálica - 1.90 x 2.10 m
- (J1) Balançim de metal e vidro - 1.00 x 0.50 m
- (J2) Balançim de metal e vidro - 1.50 x 0.50 m

<b>UNIVERSIDADE FEDERAL DO AMAPÁ</b>			
TRABALHO DE CONCLUSÃO DE CURSO			
Orientadora:	Gessica Nogueira dos Santos		
Discente:	Pablo Hiago Alcântara de Veiga Cabral Lopes		
Área de intervenção:	Praça Aram		
Conteúdo:	Bloco de atividades	Localização:	Bairro Infraero II - Macapá/AP
DATA:	24/01/2018	ESCALA:	Indicada
		PRANCHAS:	7/7