



REESTRUTURAÇÃO DO SISTEMA DE TRANSPORTE PÚBLICO EM SANTANA/AP: UMA VISÃO HISTÓRICA, ARQUITETÔNICA E URBANÍSTICA INTEGRADA A MOBILIDADE URBANA.

ACADÊMICA: MARINA PIMENTA TORRES DUARTE
ORIENTADORA: PROF.^a MA. DANIELLE GUIMARÃES



TEMA/ PROBLEMÁTICA

- MOBILIDADE URBANA EM SANTANA-AP;
- SOBRE A MOBILIDADE URBANA E TODOS OS PROBLEMAS EXISTENTES RELACIONADOS, O QUE SE PODE FAZER PARA MELHORAR A QUALIDADE E A EFICIÊNCIA DOS SERVIÇOS DE TRANSPORTE PRESTADOS À POPULAÇÃO LOCAL?

OBJETIVOS

- MELHORIA DA MOBILIDADE URBANA NO MUNICÍPIO DE SANTANA;
- CRIAÇÃO DE UM PONTO DE INTEGRAÇÃO PARA MELHORAMENTO DO TRANSPORTE PÚBLICO COLETIVO;
- CRIAÇÃO DE NOVAS ROTAS A PARTIR DA NECESSIDADE DA POPULAÇÃO LOCAL;
- MODELO DE SISTEMATIZAÇÃO DE VIA PÚBLICA;
- MELHORIA DA QUALIDADE DE VIDA DO CIDADÃO.

ESTRUTURA DO TRABALHO

- TEMA/PROBLEMÁTICA
- HISTÓRICO
- CONCEITOS IMPORTANTES
- O OBJETO DE ESTUDO: SANTANA
- PROJETO
- CONSIDERAÇÕES FINAIS

HISTÓRICO

- REVOLUÇÃO INDUSTRIAL – CIDADES LIBERAIS (SÉC. XVIII);
- IMPORTÂNCIA DA MÁQUINA A VAPOR E O SURGIMENTO DOS MEIOS DE TRANSPORTES;
- CIDADES PÓS – LIBERAIS E REFORMAS URBANÍSTICAS (FINAL DO SÉC. XVIII E INÍCIO DO SÉC. XIX) – FRANÇA E ESPANHA;
- A CIDADE MODERNA - SÉC. XX – MODERNISMO, CIAM E TEAM X;
- DIREITO À CIDADE;
- PRIMEIRAS DISCUSSÕES SOBRE MOBILIDADE URBANA;
- URBANIZAÇÃO DO BRASIL E SUA LEGISLAÇÃO.

CONCEITOS IMPORTANTES

- ACESSIBILIDADE;
- MOBILIDADE URBANA SUSTENTÁVEL;
- SISTEMA VIÁRIO;
- TRANSPORTE PÚBLICO COLETIVO;
- SOLUÇÕES PARA MELHORIA DA MOBILIDADE URBANA;
- SISTEMA INTEGRADO DE TRANSPORTE;
- SISTEMA DE BILHETAGEM ELETRÔNICA;
- CLASSIFICAÇÃO DAS VIAS E HIERARQUIZAÇÃO VIÁRIA.

O OBJETO DE ESTUDO: SANTANA

- MUNICÍPIO DE SANTANA E A MOBILIDADE URBANA;
 - FORMAÇÃO DO MUNICÍPIO;
 - A MOBILIDADE URBANA E SANTANA (REALIZAÇÃO DE PESQUISA DE CAMPO PARA OBTENÇÃO DE DADOS, ANÁLISE DE ROTAS, AS NOVAS ROTAS, DIAGNÓSTICOS E DIRETRIZES PARA ELABORAÇÃO DO PROJETO).

ESTUDOS DE CASOS

TERMINAL DE ÔNIBUS DR.^a EVANGELINA DE CARVALHO

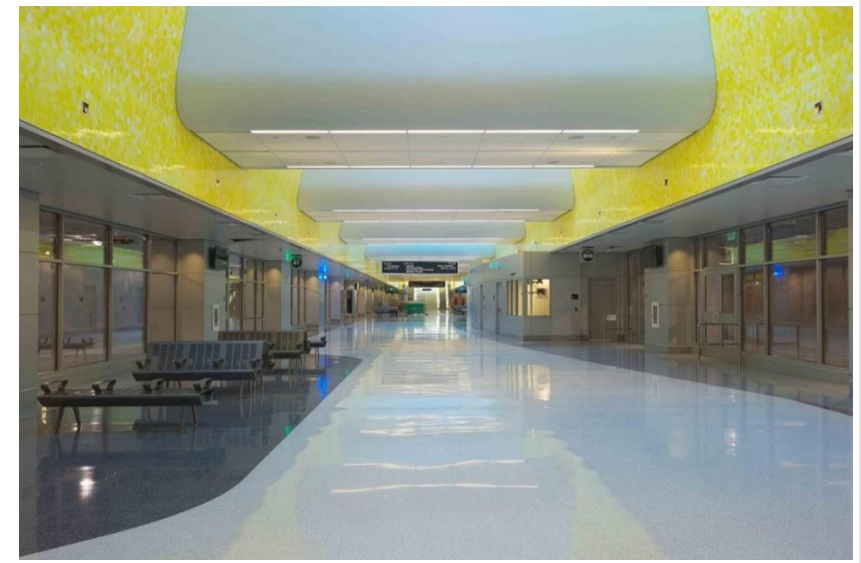
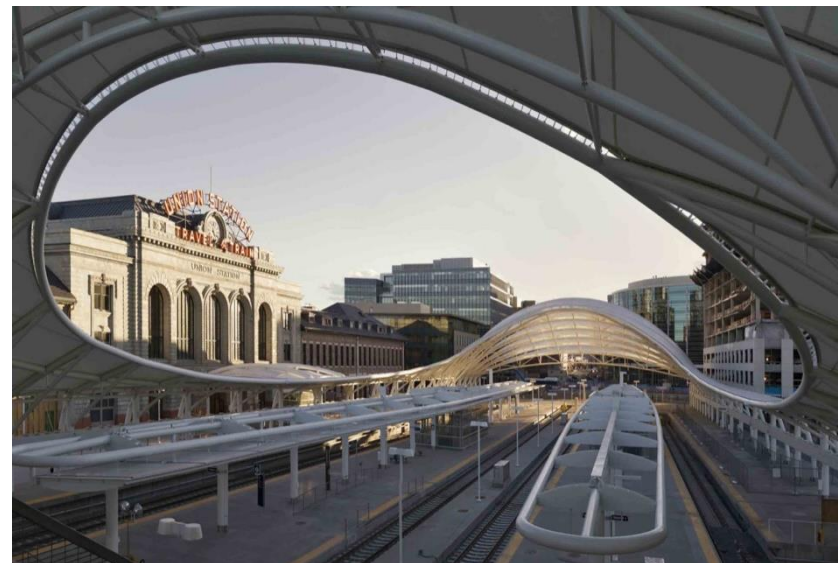
- LOCALIZAÇÃO : AS MARGENS DO CÓRREGO RIBEIRÃO PRETO
- EDIFICAÇÃO DE APOIO;
- COBERTURA: LEVE E ESBELTEZA NOS PILARES;
- ESTRUTURA FACILITA A CIRCULAÇÃO DOS ÔNIBUS E PROPORCIONA UM CONFORTO TÉRMICO ADEQUADO;



ESTUDOS DE CASOS

ESTAÇÃO DENVER UNION

- TERMINAL INTERMODAL;
- ESTRUTURA METÁLICA;



ESTUDOS DE CASOS

ESTAÇÃO CENTRAL HOTHERHAM

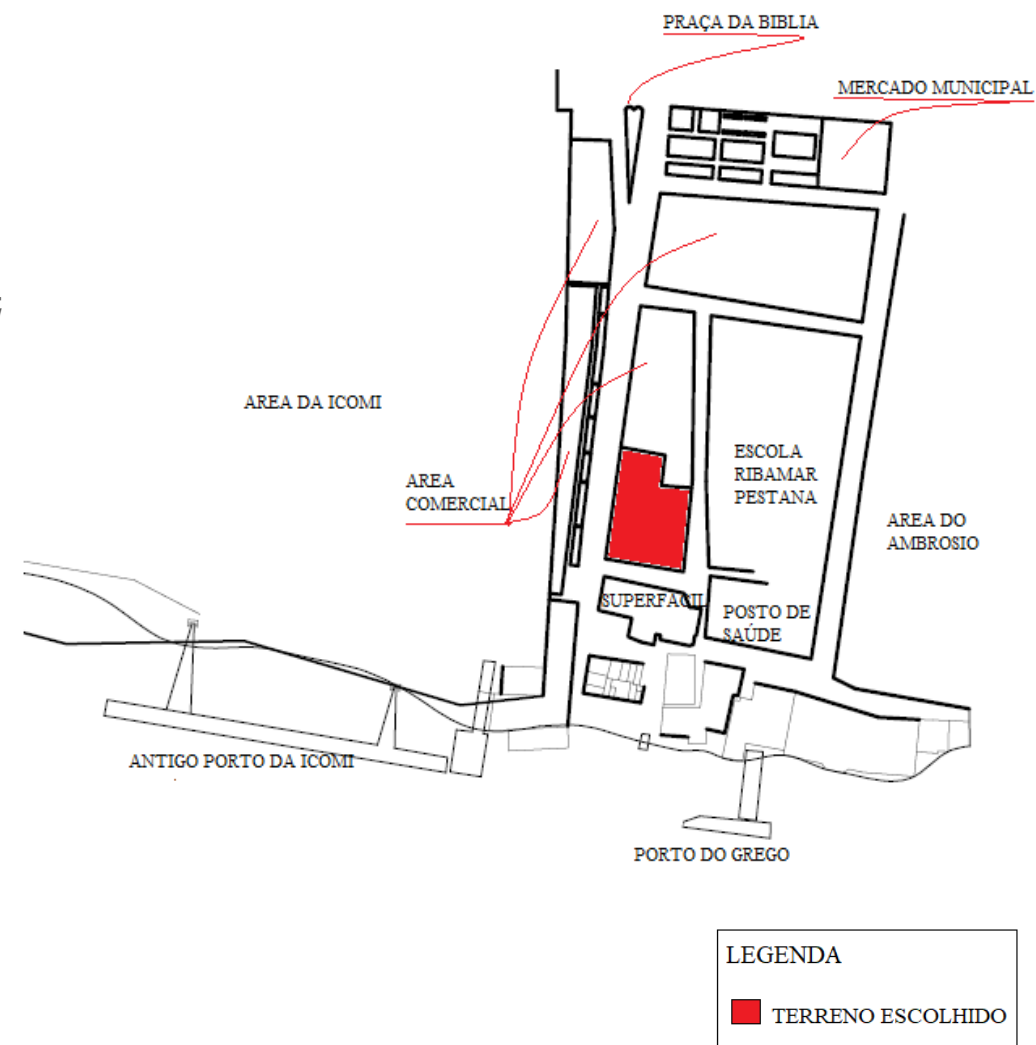
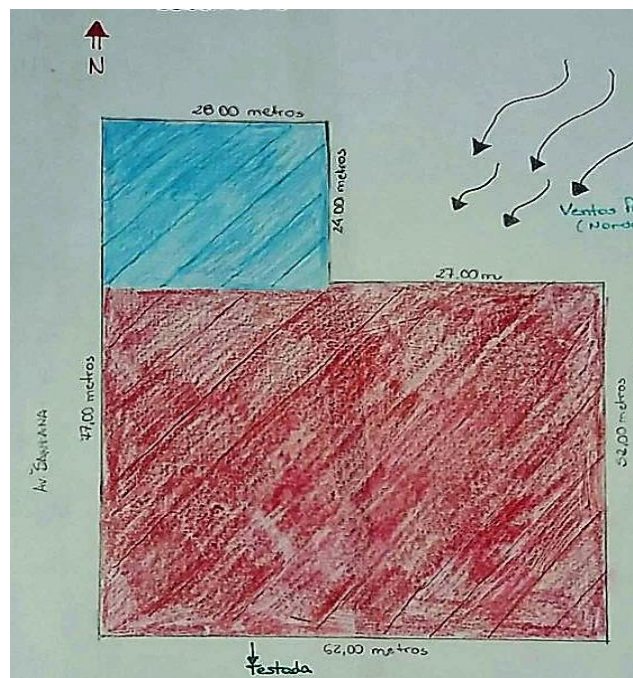
- LOCALIZAÇÃO: BORDAS DO DISTRITO COMERCIAL;
- CONECTIVIDADE FÍSICA E VISUAL COM O CENTRO DA CIDADE;
- ACESSIBILIDADE;
- SUSTENTABILIDADE;
- UTILIZAÇÃO DE MATERIAIS LOCAIS.



O PROJETO

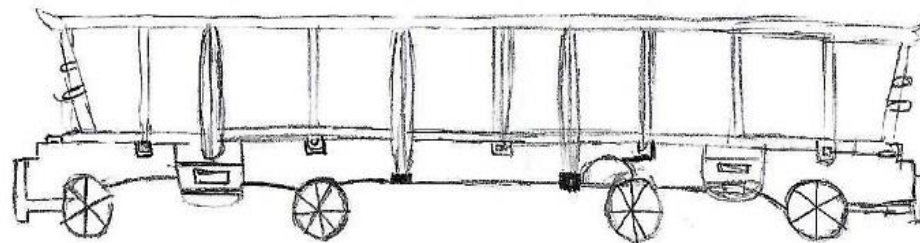
ESTUDOS DO TERRENO E SEU ENTORNO

- ZIP - 1;
- ampliar, ordenar e potencializar as atividades portuárias, comerciais e de serviços;
- promover o desenvolvimento econômico, social, ambiental e urbano;
- 75 % de ocupação máxima.
- Área = 3.897 m²

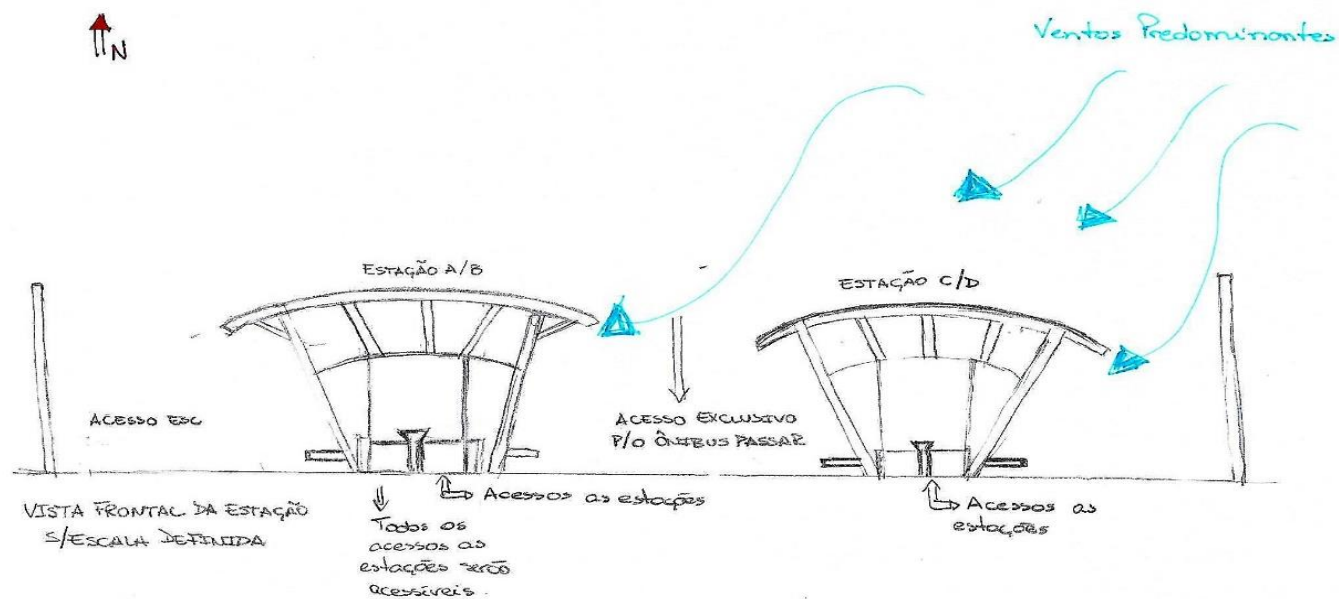


O PROJETO

INSPIRAÇÃO: VAGÕES DE TREM

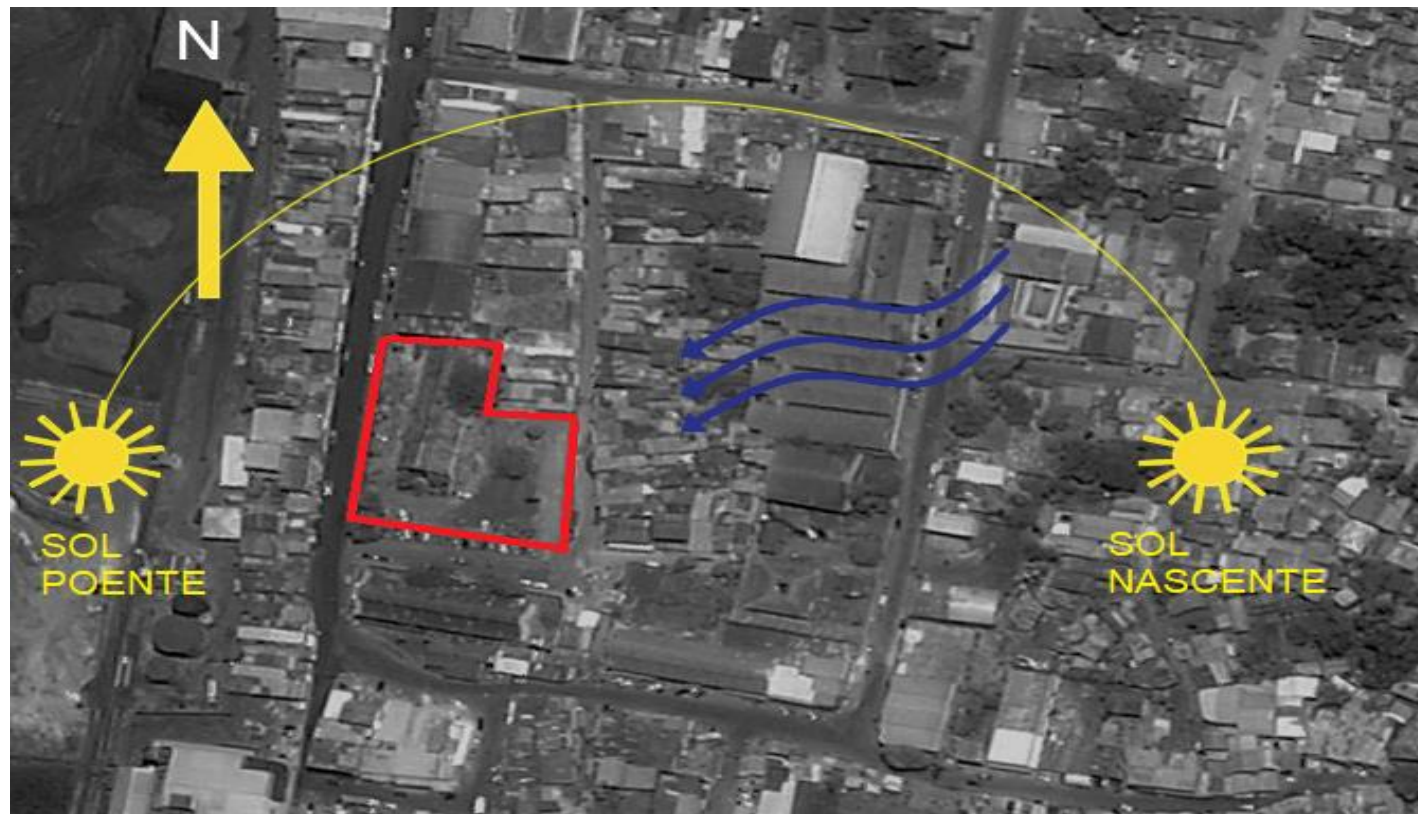


PROJETO ARQUITETÔNICO DA ESTAÇÃO DE ÔNIBUS



O PROJETO

- CONDICIONANTES FÍSICAS
TÉRMICAS:



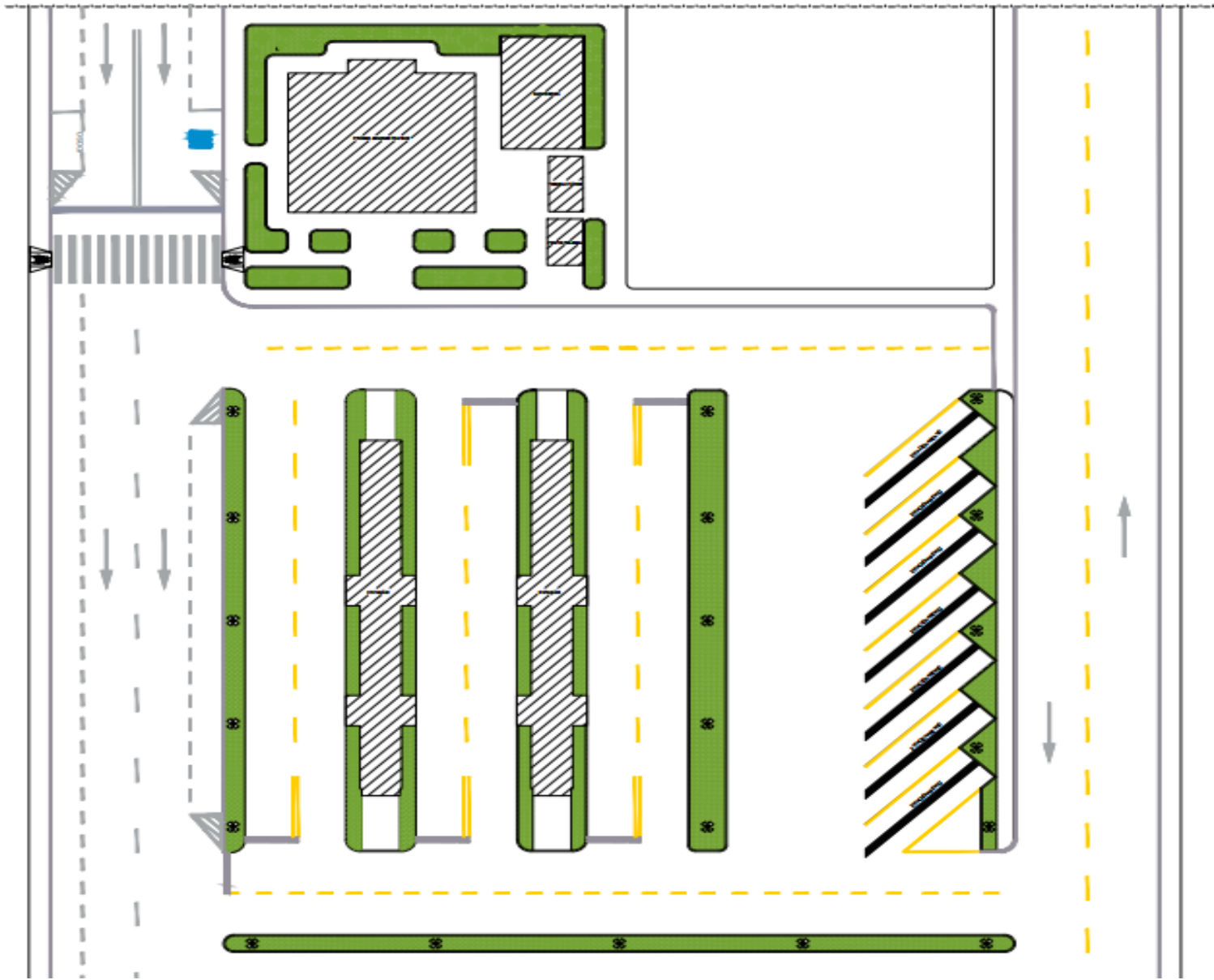
O PROJETO

PROGRAMA DE NECESSIDADES

ARQUITETÔNICO:

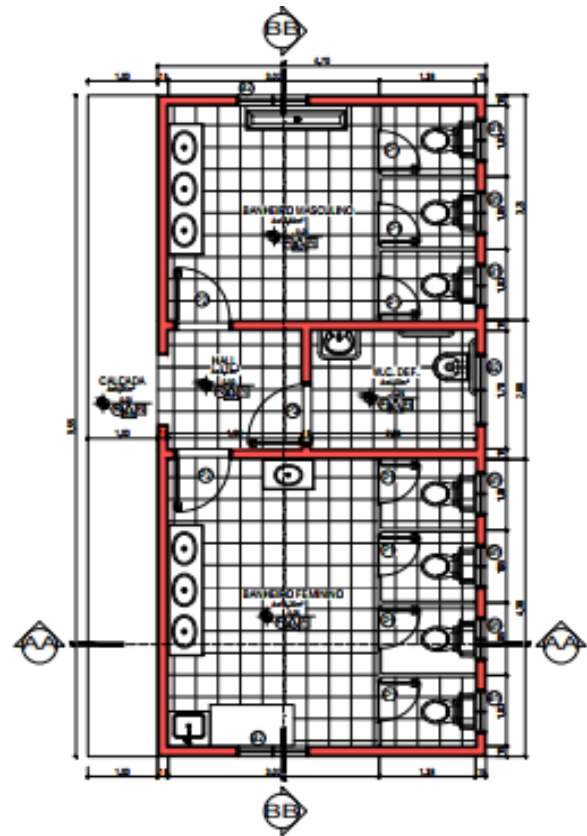
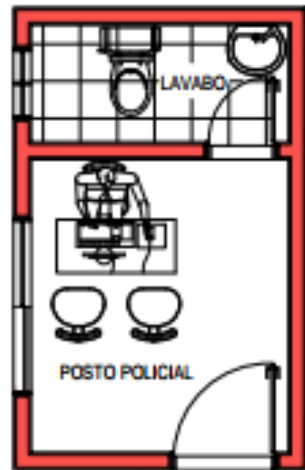
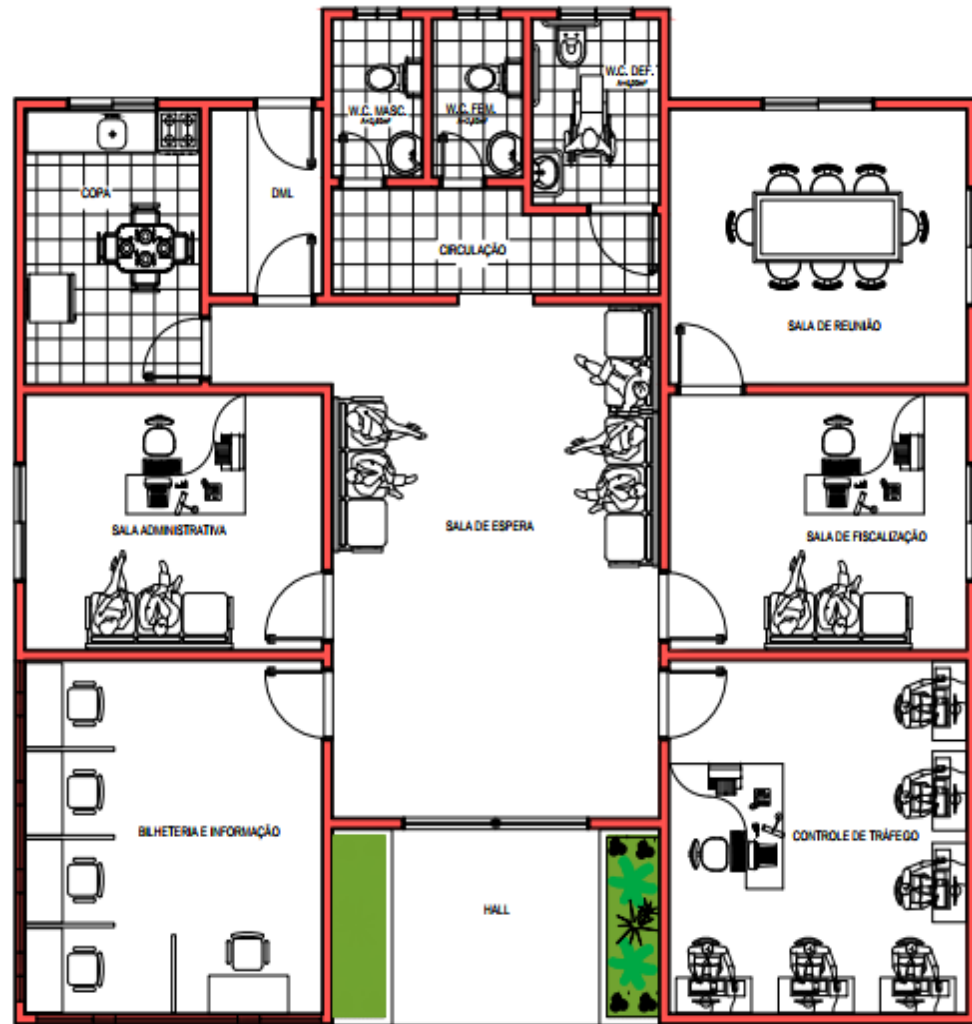
- Prédio Administrativo: Bilheteria e Informação, Sala Administrativa, Copa, DML, WC PNE, WC Feminino, WC Masculino, Sala de Reunião, Sala de Fiscalização, Sala de Controle de Tráfego, Recepção com sala de espera e Hall de entrada.
- Bloco de Banheiros voltados ao público: WC PNE, WC Feminino e WC Masculino;
- Bicicletário;
- Posto Policial: Lavabo e sala;
- Estações de Embarque e desembarque;
- Estacionamento;

O PROJETO



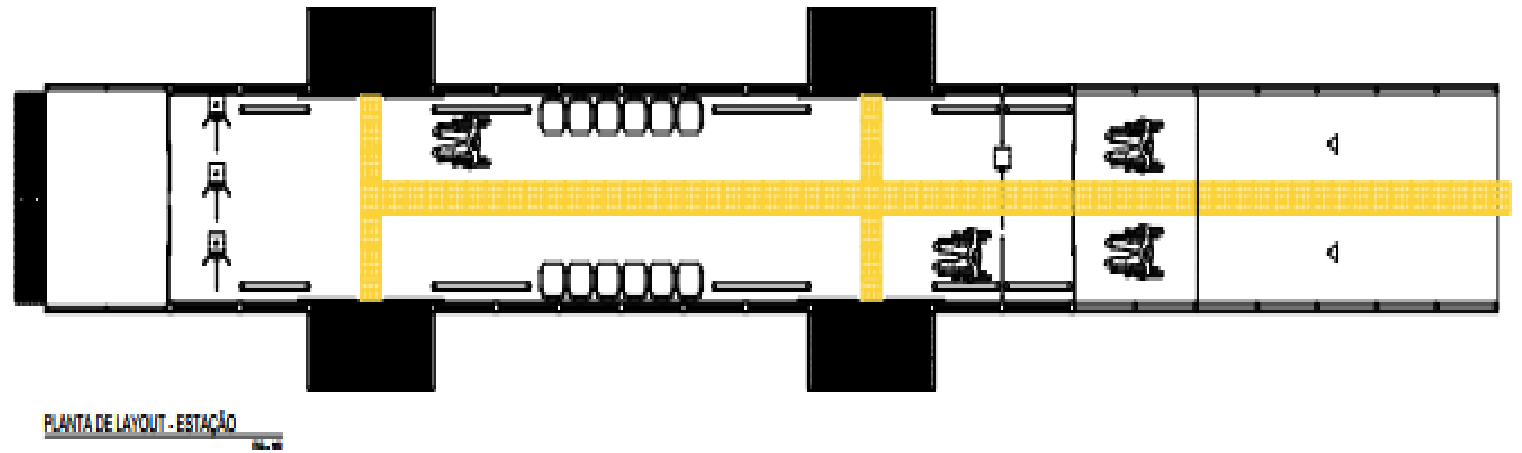
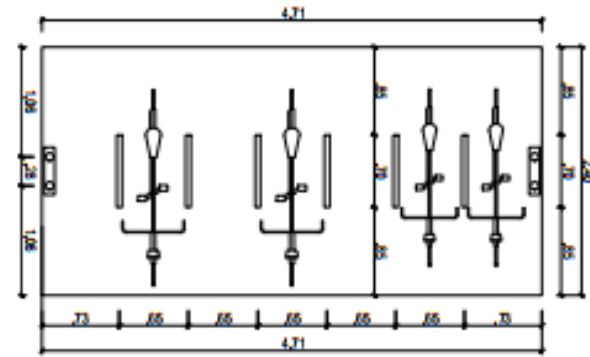
IMPLANTAÇÃO GERAL

O PROJETO



PLANTA BAIXA

O PROJETO



O PROJETO



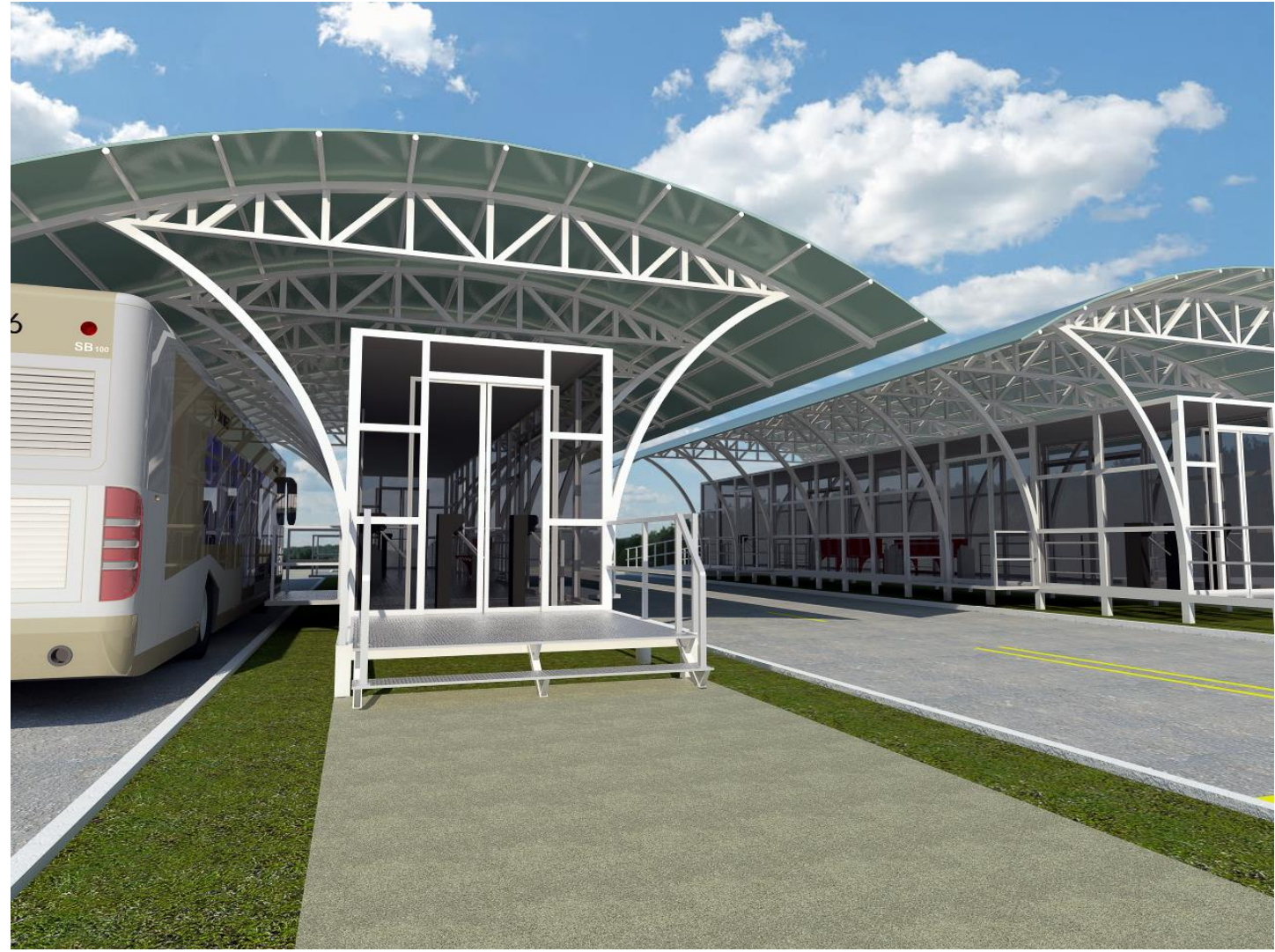
O PROJETO



O PROJETO



O PROJETO



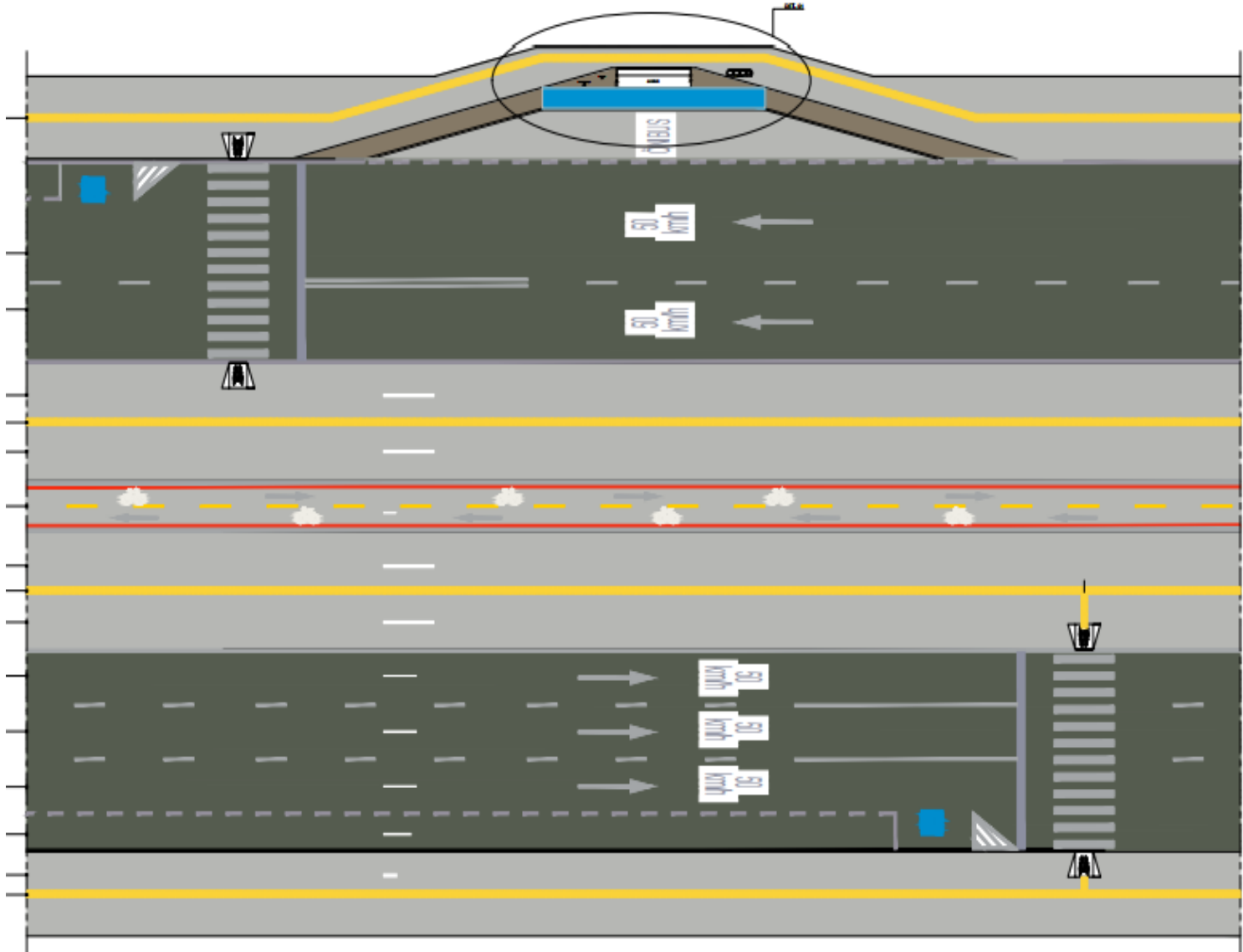
O PROJETO

- PROGRAMA DE NECESSIDADES

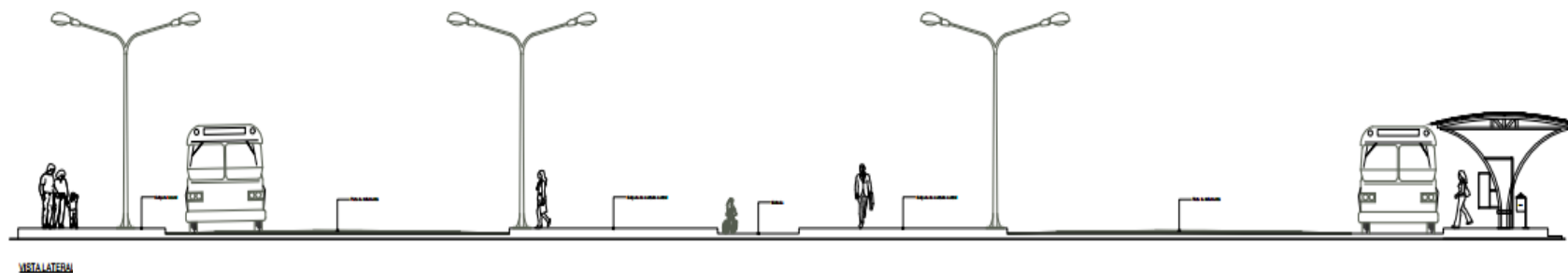
URBANO:

- Mobiliário urbano;
- Ciclovias e ciclofaixas;
- Passeio público acessível;
- Bicicletário;
- Vias.

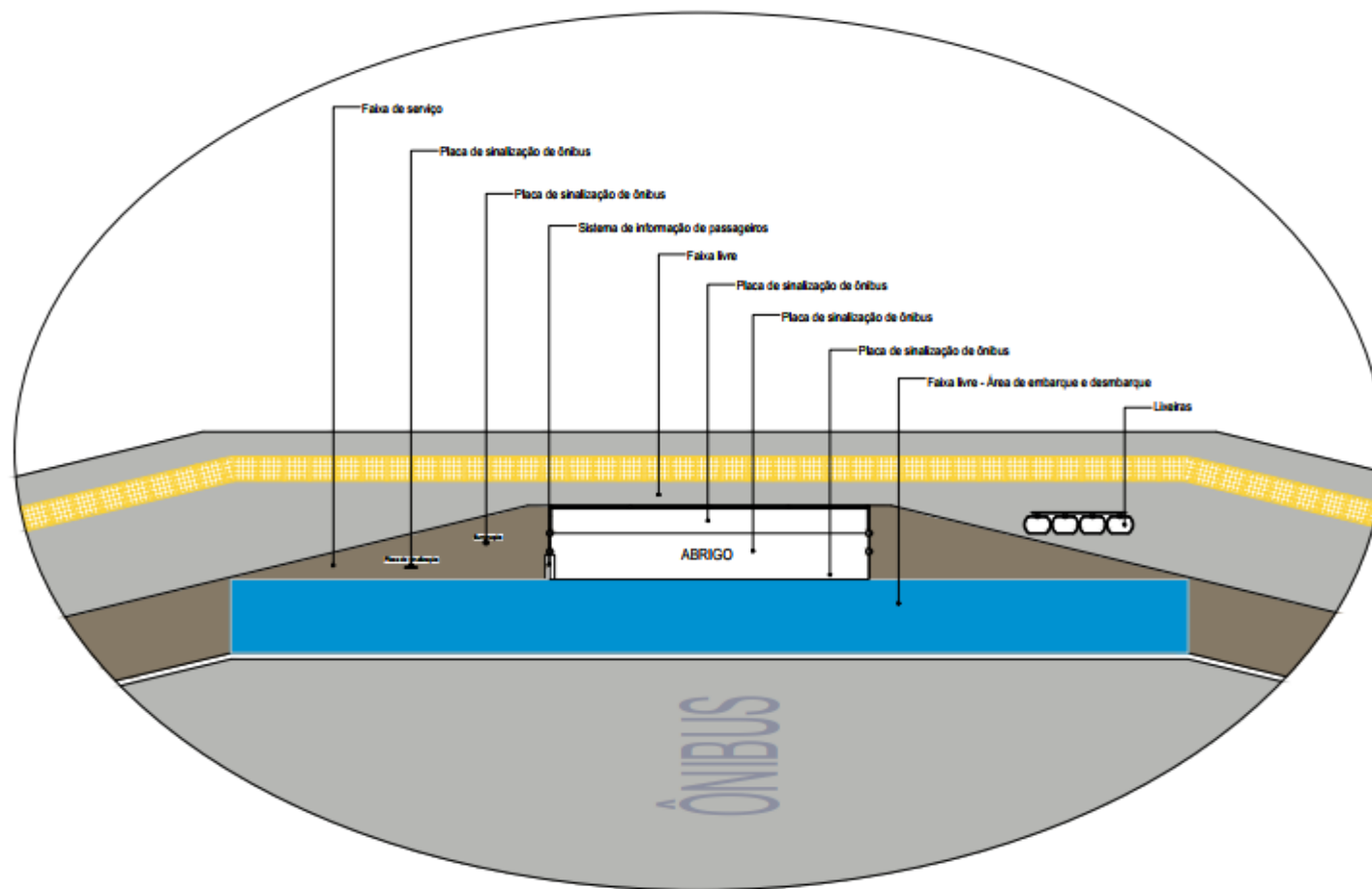
O PROJETO



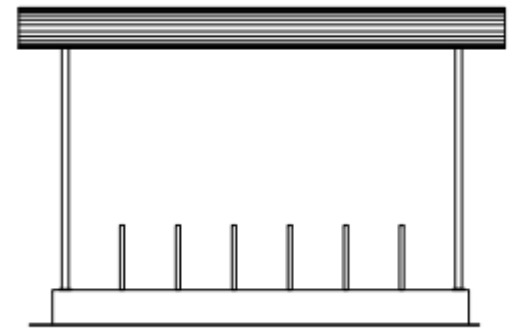
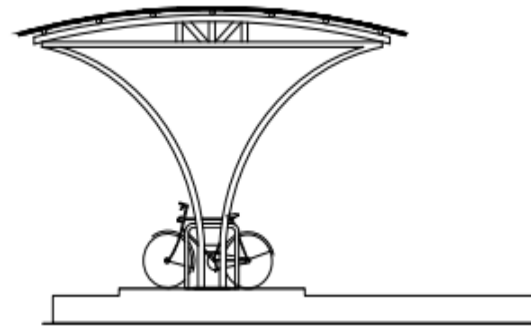
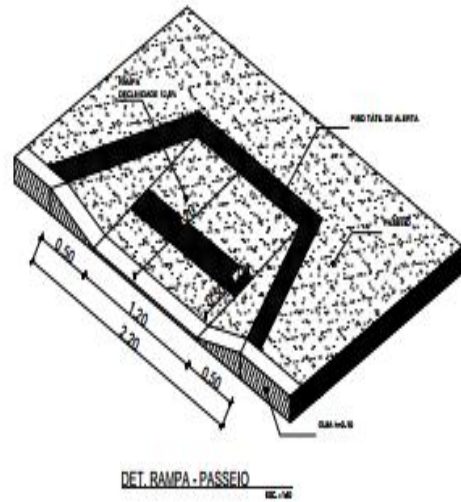
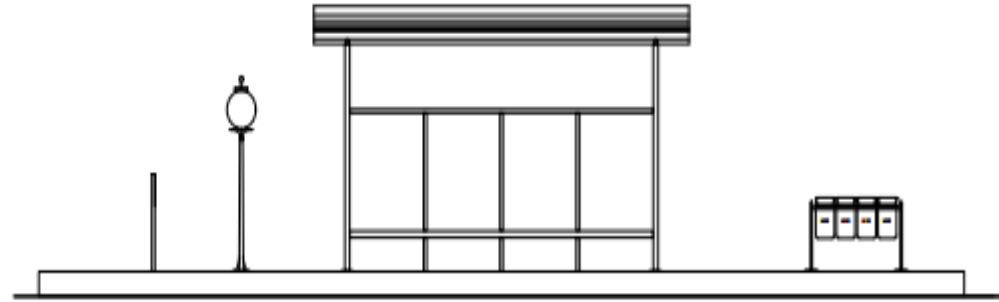
O PROJETO



VISTA LATERAL



O PROJETO



CONSIDERAÇÕES FINAIS

- MOBILIDADE URBANA SUSTENTÁVEL NO BRASIL;
- PRIORIZAÇÃO DOS TRANSPORTES COLETIVOS E DOS TRANSPORTES EFICIENTES;

- IMPLANTAÇÃO:

VIAS, MOBILIÁRIO URBANO, CICLOVIAS, CICLOFAIXAS, PASSEIO ACESSÍVEL;

TERMINAL DE INTEGRAÇÃO (TRAÇAR NOVAS ROTAS, ABRANGÊNCIA MAIOR E CURTO TEMPO NAS VIAGENS);

- VALORIZAÇÃO VISUAL E INTEGRAÇÃO DA CIDADE COM O CENTRO COMERCIAL;
- ALCANCE DOS OBJETIVOS PROPOSTOS;

OBRIGADA !!!!

