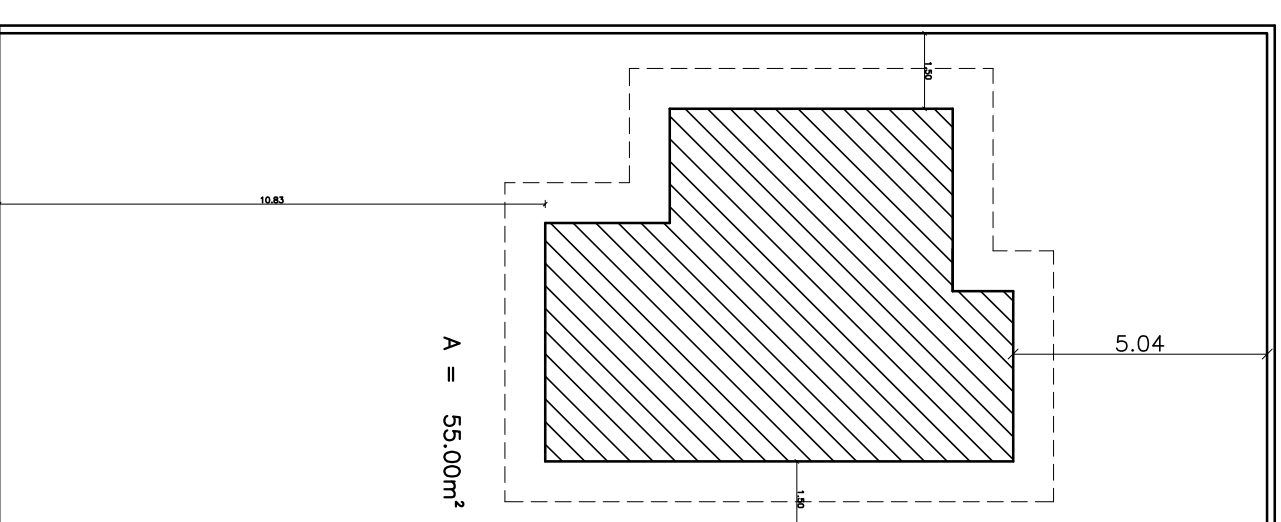
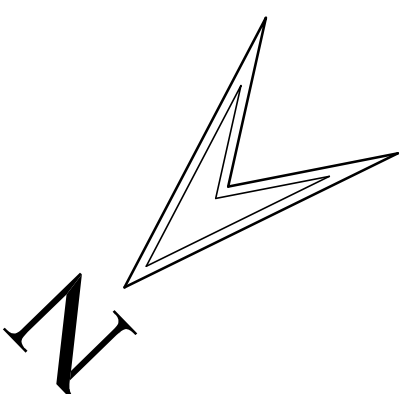


PLANTA DE SITUAÇÃO
esc 1:1.000



PLANTA DE LOCAÇÃO
esc 1:150

UNIVERSIDADE FEDERAL DO AMAPÁ - UNIFAP

CURSO: ARQUITETURA E URBANISMO TURMA: AU2012

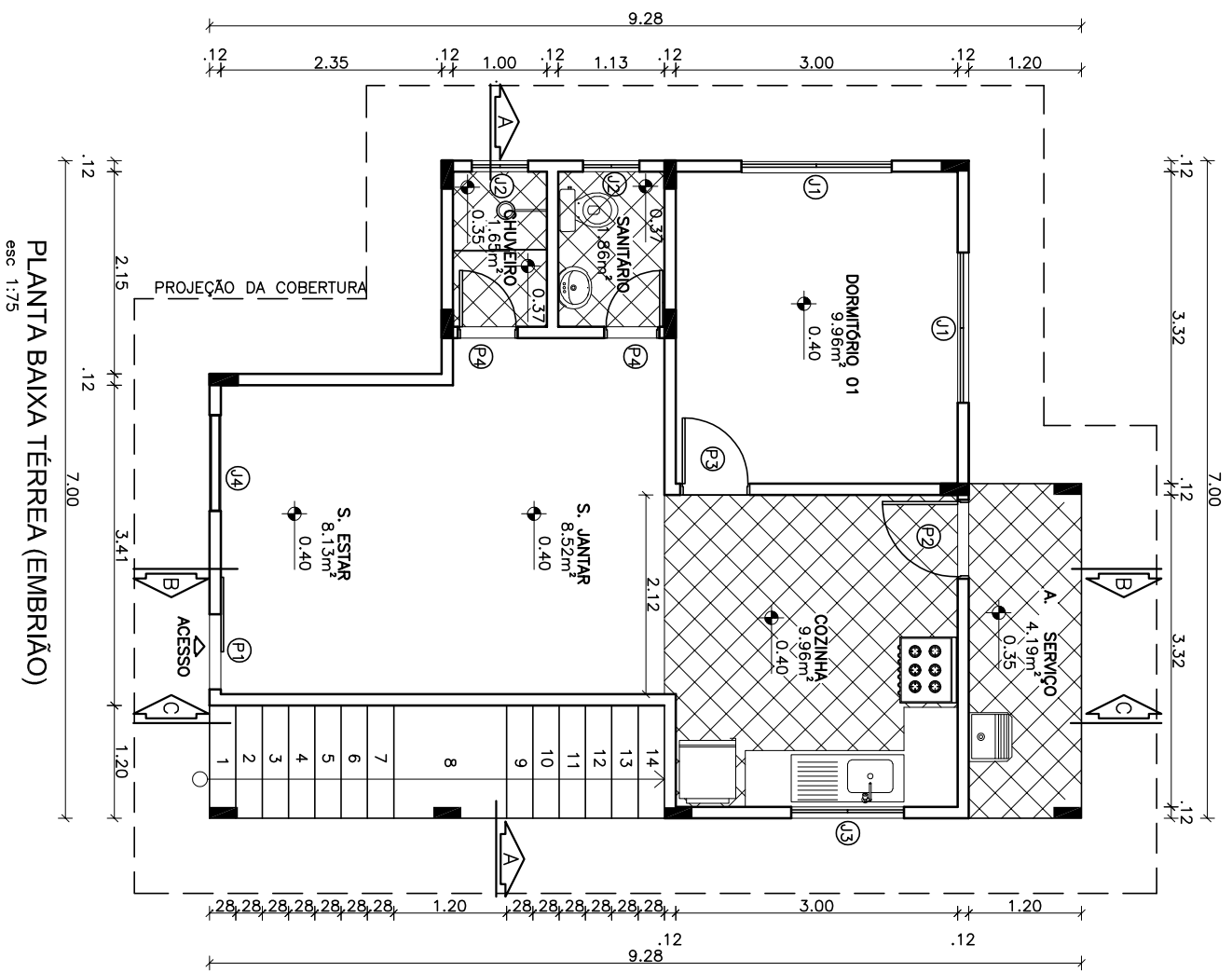
DISCIPLINA: TRABALHO DE CONCLUSÃO DE CURSO II

ORIENTADOR: PROF. ESP. VICTOR ALENCAR CUNHA COORDENADOR: PROF. MS. FELIPE MOREIRA

ASSUNTO: EMBRÃO RESIDÊNCIA VERTICAL
PLANTAS: SITUAÇÃO, LOCAÇÃO.

FOLHA: **01/04**

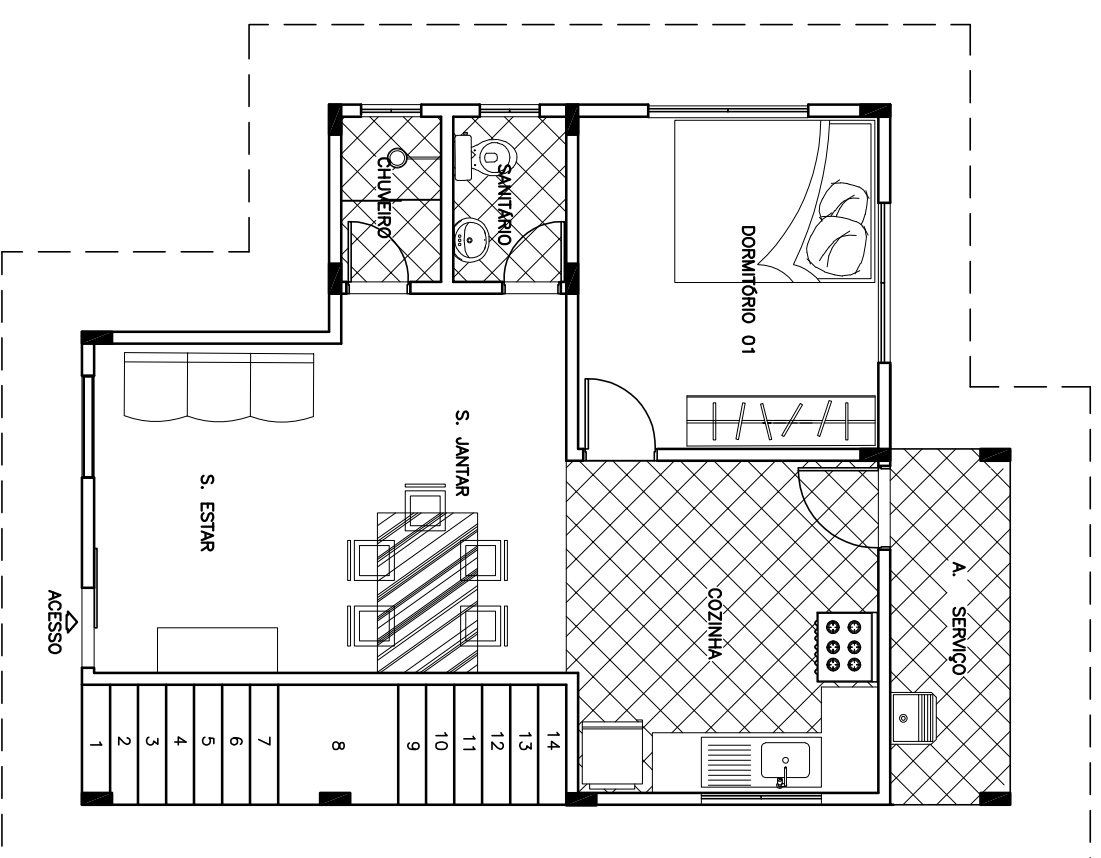
ALUNO: EUCLIDES PINHEIRO DE VILHENA DATA: 07/08/2017 ESCALA: INDICADA



PLANTA BAIXA TÉRREA (EMBRIÃO)
esc 1:75

TABELA DE ESQUADRIA (cm)

ESQUADRIAS	CÓDIGO	LARGURA	ALTURA	PEITORIL	QUANTIDADE	TIPO	MATERIAL
PORTAS	P1	80	210		01	CORRER	MADERA
	P2	80	210		01	ABRIR	MADERA
	P3	70	210		02	ABRIR	MADERA
	P4	60	210		02	ABRIR	MADERA
	P5	160	110	100	-	CORRER	MADERA/VIDRO
JANELAS	J1	160	110	100	02	ABRIR E VENEZIANA	MADERA
	J2	60	40	180	02	BASCULANTE	MADERA/VIDRO
	J3	120	40	125	01	BASCULANTE	MADERA/VIDRO
	J4	100	160	50	01	VENEZIANA	MADERA



LAYOUT
esc 1:75

UNIVERSIDADE FEDERAL DO AMAPÁ - UNIFAP

CURSO: ARQUITETURA E URBANISMO TURMA: AU2012

DISCIPLINA: TRABALHO DE CONCLUSÃO DE CURSO II

ORIENTADOR: PROF. ESP. WICTOR ALENCAR CUNHA COORIENTADOR: PROF. MS. FELIPE MOREIRA

ASSUNTO: EMBRIÃO RESIDÊNCIA VERTICAL

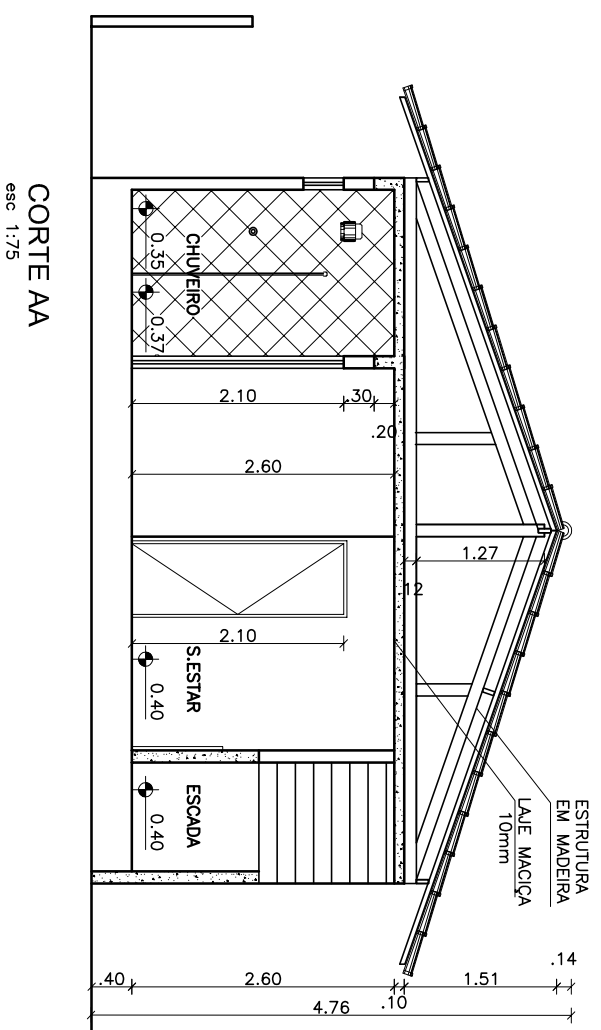
PLANTA BAIXA, PLANTA DE LAYOUT E TABELA DE ESQUADRIA.

FOLHA: 02/04

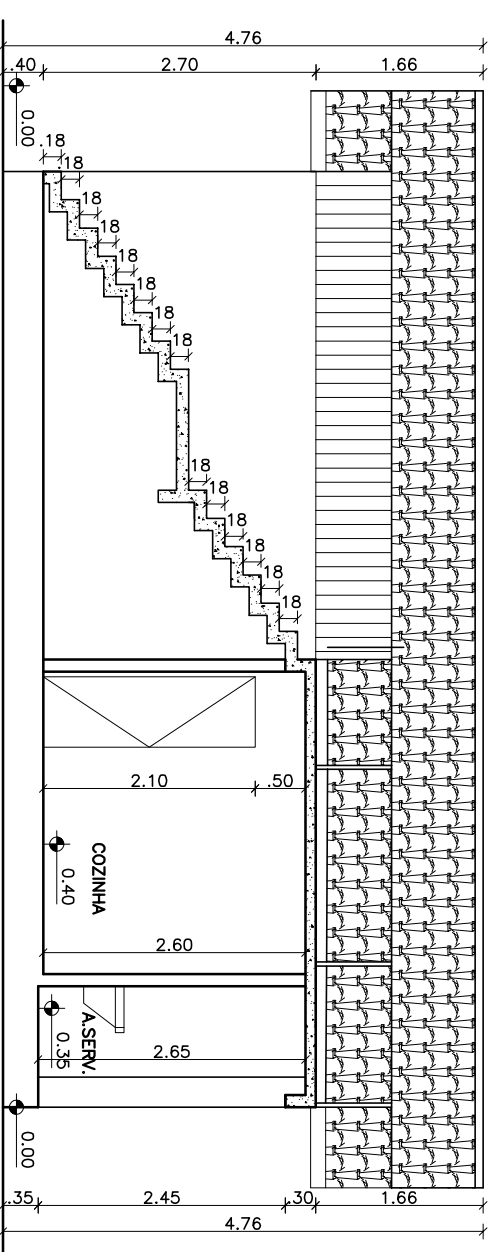
ALUNO: EUCLIDES PINHEIRO DE VILHENA

DATA: 07/08/2017

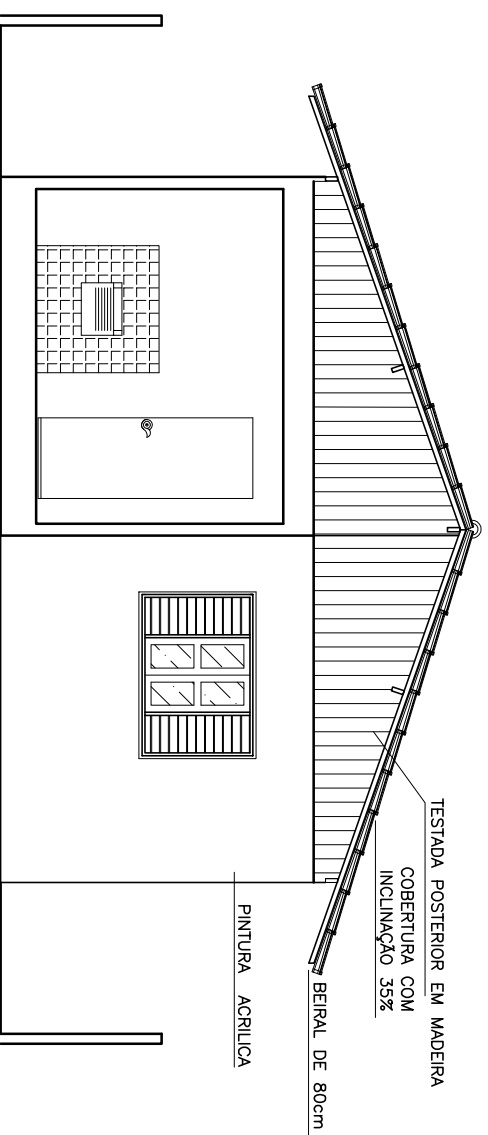
ESCALA: 1/75



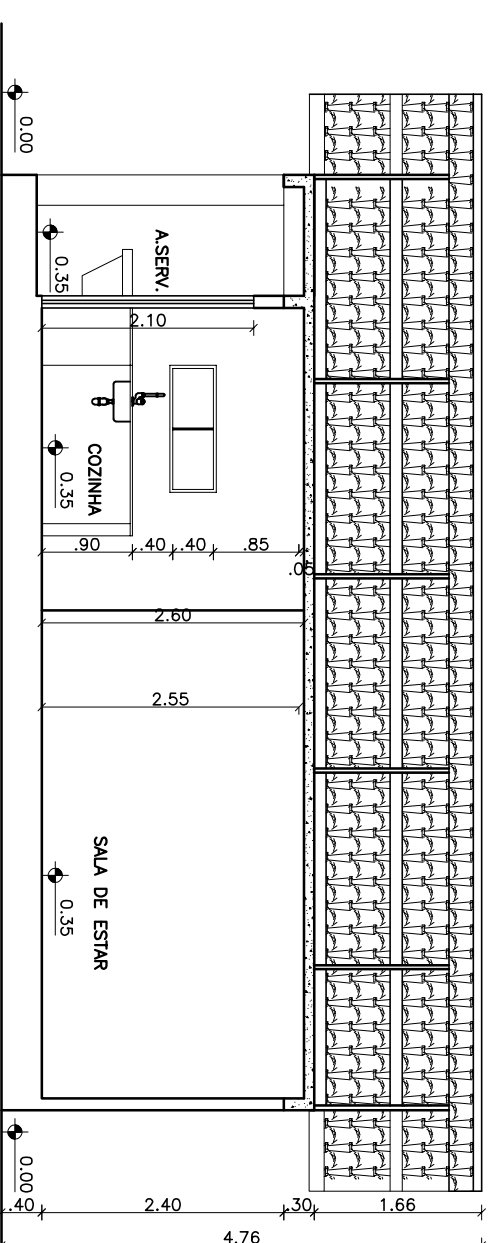
CORTE AA
esc 1:75



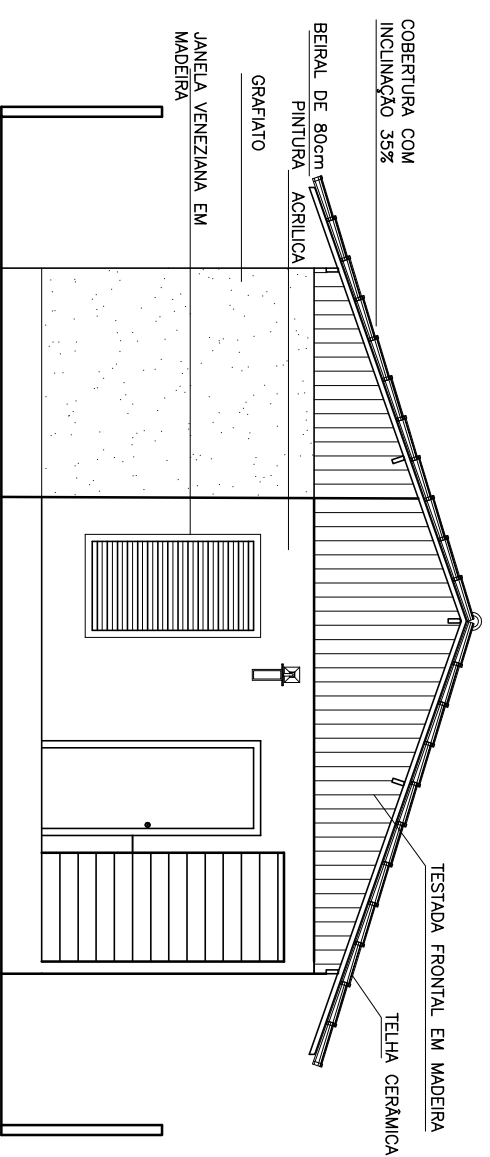
CORTE CC
esc 1:75



FACHADA POSTERIOR
esc 1:75



CORTE BB
esc 1:75



FACHADA PRINCIPAL
esc 1:75

UNIVERSIDADE FEDERAL DO AMAPÁ - UNIFAP

CURSO: ARQUITETURA E URBANISMO

TURMA: AU2012

DISCIPLINA: TRABALHO DE CONCLUSÃO DE CURSO II

ORIENTADOR: PROF. ESP. VICTOR ALENCAR CUNHA

COORIENTADOR: PROF. MS. FELIPE MOREIRA

ASSUNTO: EMBRÃO RESIDÊNCIA VERTICAL

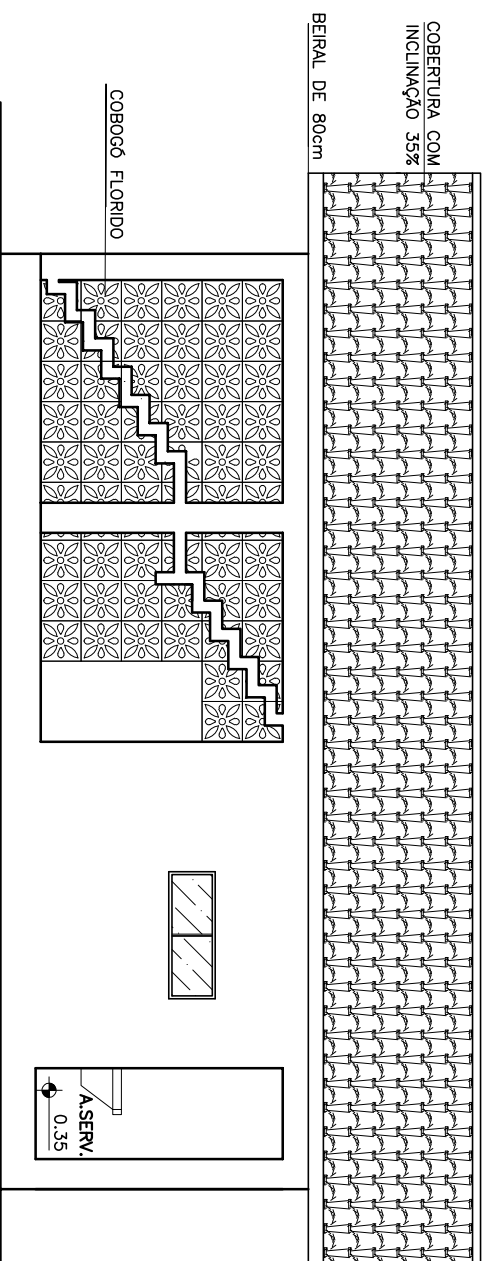
PLANTAS DE CORTE AA, CORTE BB, CORTE CC, FACHADA PRINCIPAL E SUPERIOR

FOLHA: 03/04

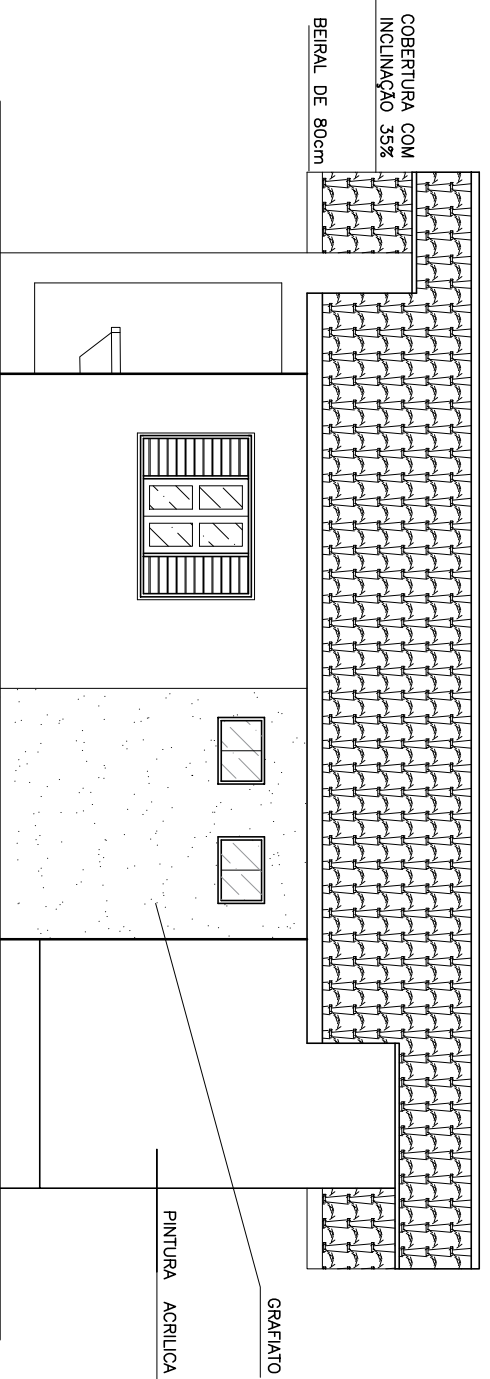
ALUNO: EUCLIDES PINHEIRO DE VILHENA

DATA: 07/08/2017

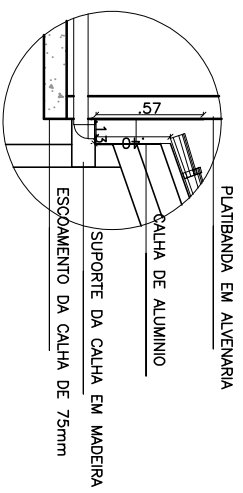
ESCALA: 1:75



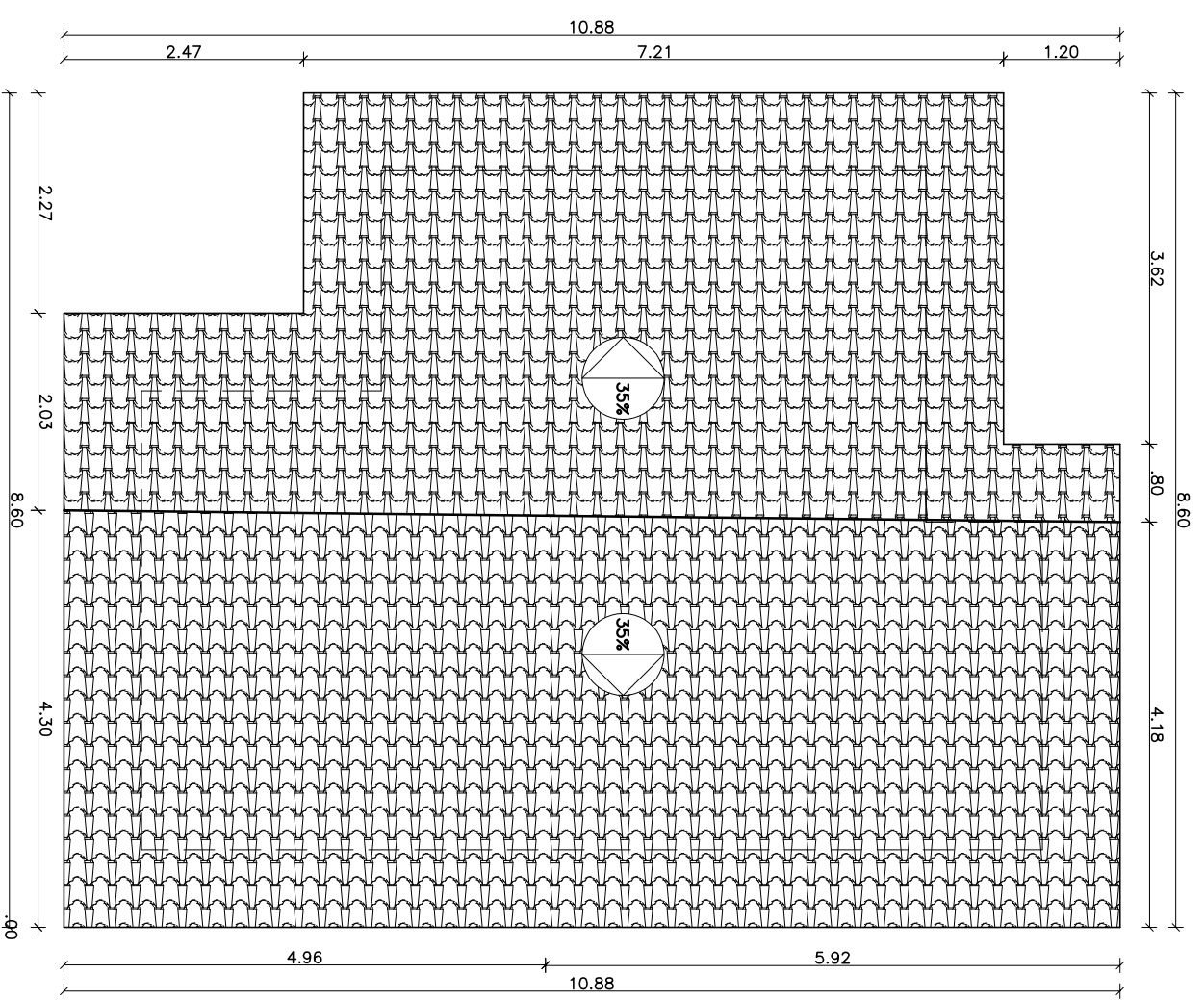
FACHADA LATERAL ESQUERDA
esc 1:75



FACHADA LATERAL DIREITA
esc 1:75



DET. 01



PLANTA DE COBERTURA
esc 1:75

UNIVERSIDADE FEDERAL DO AMAPÁ - UNIFAP

CURSO: ARQUITETURA E URBANISMO

TURMA: AU2012

DISCIPLINA: TRABALHO DE CONCLUSÃO DE CURSO II

ORIENTADOR: PROF. ESP. VICTOR ALENCAR CUNHA

COORIENTADOR: PROF. MS. FELIPE MOREIRA

ASSUNTO:

EMBRÃO RESIDÊNCIA VERTICAL
FACHADA ESQUERDA, FACHADA DIREITA, PLANTA DE COBERTURA E DETALHAMENTO

FOLHA: 04/04

ALUNO:

EUCLIDES PINHEIRO DE VILHENA

DATA:

07/08/2017

ESCALA:

INDICADA